



**RİZE ÜNİVERSİTESİ
GENEL SEKRETERLİK
PERSONEL DAİRESİ BAŞKANLIĞI**

2008 YILI FAALİYET RAPORU

Milli Piyango Eğitim Kampüsü Rize / TÜRKİYE
Tel : 0 464 223 8106
Fax : 0464 223 4458
<http://personel.rize.edu.tr>

SUNUŞ

Karadeniz Teknik Üniversitesi bünyesinde faaliyetini sürdürürken 17.03.2006 tarih ve 26111 sayılı Resmi Gazete’de yayımlanan 01.03.2006 tarih ve 5467 Sayılı Kanun ile kurulan Rize Üniversitesi 5 Fakülte, 1 Yüksekokul, 3 Meslek Yüksekokulu ve 3 Enstitü ile eğitim öğretim hizmeti sunmaya başlamıştır.

31.12.2008 tarihi itibariyle Üniversitemizin personel sayısı 267 Akademik, 155 İdari, 15 İşçi personel olmak üzere toplam da 437’dir.

A- Misyon ve Vizyon Misyonu

Personel Dairesi Başkanlığının misyonu; çağdaş, bilgiyle donanmış, iletişim ve etkileşim becerisine sahip çevresine önderlik edebilen, personeline ve topluma sunduğu hizmet anlayışı ile evrensel standartlarda en iyi hizmeti sunmayı amaç edinen bilgiye ulaşmayı, uygulama ve yaymayı, böylelikle çağın gereklerini yerine getirmeyi, Atatürk ilke ve devrimlerini benimseyerek bu hedefler doğrultusunda hizmet üretmektir.

Vizyonu

İnsana saygı ve hoşgörü gösteren, kurumlara ve topluma güvenen, bilimsel gerçeklere dayalı kararlar alabilen ve bu kararları uygulayabilen nitelikli ve kaliteli personel yetiştiren, temel uygulamalı araştırmalar ile toplum ve ülke kalkınmasına katkıda bulunan bireylerin olduğu bir birim oluşturmaktır.

B- Yetki, Görev ve Sorumluluklar

- Üniversitenin insan gücü planlaması ve personel politikası ile ilgili çalışmalar yaparak personel sisteminin geliştirilmesi yönünde önerilerde bulunmak
- Personelin atama, özlük, terfi ve emeklilik gibi bütün işlemlerini yürütmek
- İdari personelin hizmet öncesi ve hizmet içi eğitim programları ile görevde yükseltilme ve unvan değişikliğine ilişkin eğitim programlarını düzenlemek ve uygulamak
- Verilecek diğer benzeri görevleri yapmak

C- İdareye İlişkin Bilgiler

1- Fiziksel Yapısı

Personel Dairesi Başkanlığının Fiziksel Yapısı

- Daire Başkanlığına ait bir ofis,
- Akademik, İdari ve İşçi Personel Şefliğine ait bir ofis,
- Akademik ve İdari Personel Bürosu,
- Tüm yazışmaların ve evrakların kayıt altına alındığı Evrak Kayıt Bürosu,
- Tüm Personelin özlük dosyalarının ve diğer evrakların muhafaza edildiği Arşiv Bürosu.

2- Örgüt Yapısı

Halen Personel Dairesi Başkanlığında,

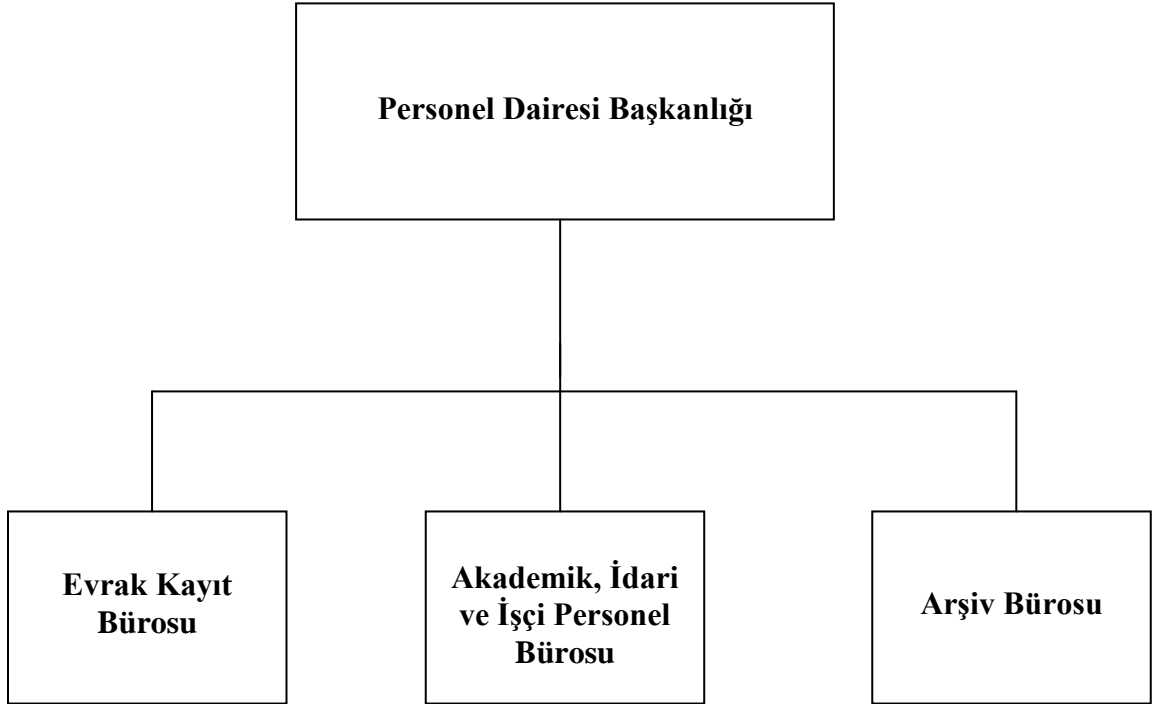
Bir Şef (Personel Dairesi Başkan V.),

Bir Memur,

Bir Sekreter,

İki Bilgisayar İşletmeni olmak üzere toplam 5 personel görev yapmaktadır.

Birim Teşkilat Şeması



3- Bilgi ve Teknolojik Kaynaklar

Personel Dairesi Başkanlığında; 7 adet bilgisayar, 6 adet yazıcı, 4 adet telefon ve 1 adet Faks kullanılmaktadır. Başkanlığımız faaliyetlerini Microsoft Office yazılımlarıyla sürdürmekte olup, 31.12.2008 tarihi itibariyle herhangi bir Personel Takip Programı bulunmamaktadır.

Yazılım ve Bilgisayarlar				
Cinsi	İdari Amaçlı (Adet)	Eğitim Amaçlı (Adet)	Araştırma Amaçlı (Adet)	Toplam
Yazılım	1	-	-	1
Masa Üstü Bilgisayar	7	-	-	7
Taşınabilir Bilgisayar	-	-	-	-
Yazıcı	6	-	-	6
Telefon	4	-	-	4
Faks	1	-	-	1

4- İnsan Kaynakları

Personel Dairesi Başkanlığında Bir Şef (Personel Dairesi Başkan V.), bir Memur, bir Sekreter, iki Bilgisayar İşletmeni olmak üzere toplam 5 personel ile verilen hizmetler aksatılmadan yürütülmektedir.

Personelimizin Eğitim Durumu					
	İlköğretim	Lise	Ön Lisans	Lisans	Y. Lisans ve Doktora
Kişi Sayısı			4	1	
Yüzde			80	20	

Personelimizin Hizmet Süresi						
	1-3 Yıl	1-6 Yıl	7-10 Yıl	11-15 Yıl	16-20 Yıl	20 -Üzeri
Kişi Sayısı	4				1	
Yüzde	80				20	

Personelimizin Yaş İtibariyle Dağılımı						
	21-25 Yaş	26-30 Yaş	31-35 Yaş	36-40 Yaş	41-50 Yaş	20 -Üzeri
Kişi Sayısı		4		1		
Yüzde		80		20		

RİZE ÜNİVERSİTESİ PERSONEL BİLGİLERİ

Akademik Personel

Rize Üniversitesi'nin Akademik Birimleri ve Bu Birimlerin Yöneticilerine İlişkin Bilgiler

Rektör	: Prof. Dr. Nazmi Turan OKUMUŞOĞLU
Rektör Yardımcısı	: Prof. Dr. Sadık Kemal SANDIKÇI
Rektör Yardımcısı	: Prof. Dr. Selami ŞAŞMAZ
Genel Sekreter	: Doç. Dr. Bülent VEREP
Genel Sekreter Yardımcısı	: Ali Rıza KÖROĞLU

Rektör Danışmanları

1- Yrd. Doç. Dr. Osman GÖRÜR	: Bilimsel Araştırma Projelerinden Sorumlu
2- Öğr. Gör. Ahmet TAN	: Bilgişlem ve Avrupa Dış İlişkilerden Sorumlu
3- Yrd. Doç. Dr. Ümit DENİZ	: Sosyal ve Kültürel İlişkilerden Sorumlu

A-FAKÜLTELER

1- Fen-Edebiyat Fakültesi	Prof. Dr. Serdar KARABÖCEK
2- İlahiyat Fakültesi	Prof. Dr. Sadık Kemal SANDIKÇI (Vekil)
3- Su Ürünleri Fakültesi	Prof. Dr. Nazmi Turan OKUMUŞOĞLU (Vekil)
4- Eğitim Fakültesi	Prof. Dr. Ali Rıza AKDENİZ
5- Tıp Fakültesi	Prof. Dr. Arif YILMAZ
6- İktisadi ve İdari Bilimler Fakültesi	Prof. Dr. Nazmi Turan OKUMUŞOĞLU (Vekil)

DEKANI

B-YÜKSEKOKULLAR

- 1- Sağlık Yüksekokulu

C-MESLEK YÜKSEKOKULLARI

1- Rize Meslek Yüksekokulu	Prof. Dr. Nazmi Turan OKUMUŞOĞLU (Vekil)
2- Fındıklı Meslek Yüksekokulu	Yrd. Doç. Dr. Sadettin GÜLTEKİN
3- Ardeşen Meslek Yüksekokulu	Yrd. Doç. Dr. Ahmet İshak DEMİR (Vekil)
4- İyidere Meslek Yüksekokulu	(Kurulması için YÖK'e teklif edildi)
5- Pazar Meslek Yüksekokulu	Prof. Dr. Nazmi Turan OKUMUŞOĞLU (Vekil)
6- Derepazarı Meslek Yüksekokulu	(Kurulması için YÖK'e teklif edildi)
7- Kalkandere Meslek Yüksekokulu	(Kurulması için YÖK'e teklif edildi)

MÜDÜRÜ

D-ENSTİTÜLER

1- Fen Bilimleri Enstitüsü	Doç. Dr. Kerim SERBEST (Vekil)
2- Sosyal Bilimler Enstitüsü	Doç. Dr. Kemal YILDIZ (Vekil)
3- Sağlık Bilimleri Enstitüsü	

MÜDÜRÜ

E-REKTÖRLÜĞE BAĞLI BÖLÜMLER

- 1- Atatürk İlkeleri ve İnkılâp Tarihi Bölümü
- 2- Yabancı Diller Bölümü
- 3- Güzel Sanatlar Bölümü
- 4- Türk Dili Bölümü
- 5- Beden Eğitimi ve Spor Bölümü
- 6- Enformatik Bölümü

F-REKTÖRLÜĞE BAĞLI UYGULAMA VE ARAŞTIRMA MERKEZLERİ**1- Sürekli Eğitim Uygulama ve Araştırma Merkezi**

Akademik Personel					
Unvan	Kadroların Doluluk Oranına Göre			Kadroların İstihdam Şekline Göre	
	Dolu	Boş	Toplam	Tam Zamanlı	Yarı Zamanlı
Profesör	8	24	32		
Doçent	20	94	114		
Yrd. Doçent	64	109	173		
Öğretim Görevlisi	57	156	213		
Okutman	27	43	70		
Uzman	10	22	30		
Çevirici	-	1	1		
Eğitim- Öğretim Planlamacısı	-	1	1		
Araştırma Görevlisi	81	126	207		
Toplam	267	576	843		

Yabancı Uyrıklı Öğretim Elemanları			
Unvan	Geldiği Ülke	Çalıştığı Bölüm	Kişi Sayısı
Profesör	Azerbaycan	Matematik	1
Doçent	Azerbaycan	Fizik	1
Yrd. Doçent			
Öğretim Görevlisi			
Okutman			
Uzman			
Çevirici			
Eğitim-Öğretim Planlamacısı			
Araştırma Görevlisi			
Toplam			2

Üniversitemizden Diğer Üniversitelerde Görevlendirilen Akademik Personel

Unvan	Bağlı Olduğu Bölüm	Görevlendirildiği Üniversite	Kişi Sayısı
Profesör	Kimya	Artvin Çoruh Üniversitesi	1
Doçent			
Yrd. Doçent			
Öğretim Görevlisi	İlköğretim Rize Meslek Yüksekokulu	Artvin Çoruh Üniversitesi Karadeniz Teknik Üniversitesi	3
Okutman			
Uzman	Rize Meslek Yüksekokulu	Ordu Üniversitesi	1
Çevirici			
Eğ. Öğr. Planlamacısı			
Araştırma Görevlisi	İlköğretim	Karadeniz Teknik Üniversitesi	1
Toplam			6

Başka Üniversitelerden Üniversitemizde Görevlendirilen Akademik Personel

Unvan	Çalıştığı Bölüm	Geldiği Üniversite	Kişi Sayısı
Profesör	Rektör Fen Edebiyat Fakültesi Dekanı Eğitim Fakültesi Dekanı	Ondokuz Mayıs Üniversitesi Karadeniz Teknik Üniversitesi	3
Doçent			
Yrd. Doçent			
Öğretim Görevlisi			
Okutman		Karadeniz Teknik Üniversitesi	4
Uzman		Karadeniz Teknik Üniversitesi	1
Çevirici			
Eğitim Öğretim Planlamacısı			
Araştırma Görevlisi			
Toplam			8

2547 Sayılı Kanununun 35. Maddesi Uyarınca Görevli Öğretim Elemanları

Adı Soyadı	Unvanı	Anabilim Dalı	Gittiği Üniversite
Fazilet (TAŞDEMİR) SÜSLÜ	Araştırma Görevlisi	Sınıf Öğretmenliği	Ankara Üniversitesi
Faruk SANCAR	Araştırma Görevlisi	Kelam	Dokuz Eylül Üniversitesi
Mehmet Şamil BAŞ	Araştırma Görevlisi	Türk İslam Edebiyatı	Dokuz Eylül Üniversitesi
Süleyman TURAN	Araştırma Görevlisi	Dinler Tarihi	Ondokuz Mayıs Üniversitesi
Mustafa IRMAK	Araştırma Görevlisi	Arap Dili Ve Belagatı	Marmara Üniversitesi
Neslihan ÖKSÜZ	Araştırma Görevlisi	Sınıf Öğretmenliği	Marmara Üniversitesi
Bayramali NAZIROĞLU	Araştırma Görevlisi	Din Eğitimi	Ondokuz Mayıs Üniversitesi

Sözleşmeli Akademik Personel

Unvan	Kisi Sayısı
Profesör	1
Doçent	1
Yrd. Doçent	
Öğretim Görevlisi	
Uzman	
Okutman	
Toplam	2

Akademik Personelin Yaş İtibariyle Dağılımı

	23 yaş ve altı	23-30 yaş	31-35 yaş	36-40 yaş	41-50 yaş	51 yaş üzeri
Kişi Sayısı	10	86	55	45	58	13
Yüzde	3,75	33,21	20,60	16,85	21,72	4,87

2008 Yılında Ayrılan Akademik Personelin Dağılımı

Unvanı	Adı Soyadı	Birimi	Nedeni
Doçent	Yunus MACİT	İlahiyat Fakültesi	Nakil
Öğretim Görevlisi	Sebahattin İMAMOĞLU	Rize Meslek Yüksekokulu	Emekli Oldu
Araştırma Görevlisi	Adem ÖZÇELİK	Fen-Edebiyat Fakültesi	İstifa
Araştırma Görevlisi	Bayramali NAZIROĞLU	İlahiyat Fakültesi	2547 Sayılı Kanununun 35. Maddesi Uyarınca
Araştırma Görevlisi	Neslihan ÖKSÜZ	Eğitim Fakültesi	2547 Sayılı Kanununun 35. Maddesi Uyarınca
Uzman	Ali Rıza KÖROĞLU	Fen-Edebiyat Fakültesi	Genel Sekreter Yardımcısı Kadrosuna Atama
Uzman	Erdoğan TOPÇU	Rize Meslek Yüksekokulu	İstifa

İdari Personel

Rize Üniversitesi'nin İdari Birimleri Rektörlük Örgütü Genel Sekreterliğe Bağlı Birimler

- 1- Genel Sekreterlik
- 2- Personel Dairesi Başkanlığı
- 3- İdari ve Mali İşler Daire Başkanlığı
- 4- Strateji geliştirme Daire Başkanlığı
- 5- Yapı İşleri Teknik Daire Başkanlığı
- 6- Bilgi İşlem Daire Başkanlığı
- 7- Öğrenci İşleri Daire Başkanlığı
- 8- Kütüphane ve Dokümantasyon Daire Başkanlığı
- 9- Sağlık, Kültür ve Spor Daire Başkanlığı
- 10- Hukuk Müşavirliği
- 11- Üniversite Hastaneleri Baş Müdürlüğü
- 12- Döner Sermaye İşletme Müdürlüğü

İdari Personel (Sınıfların Doluluk Oranına Göre)			
	Dolu	Boş	Toplam
Genel İdari Hizmetler Sınıfı	97	283	370
Sağlık Hizmetleri Sınıfı	11	202	213
Teknik Hizmetleri Sınıfı	12	32	54
Eğitim ve Öğretim Hizmetleri Sınıfı	-	-	-
Avukatlık Hizmetleri Sınıfı	1	-	1
Din Hizmetleri Sınıfı	-	1	1
Yardımcı Hizmetli Sınıfı	34	104	138
Toplam	155	622	777

İdari Personel (Kadroların Doluluk Oranına Göre)			
Unvanı	Top.	Dolu	Boş
Genel Sekreter	1	0	1
Genel Sekreter Yardımcısı	1	1	0
Hukuk Müşaviri	1	0	1
Strateji Geliştirme Dairesi Başkanı	1	1	0
Personel Dairesi Başkanı	1	0	1
Bilgi İşlem Dairesi Başkanı	1	0	1

İdari ve Mali İşler Dairesi Başkanı	1	1	0
Kütüphane ve Dokümantasyon Dairesi Başkanı	1	0	1
Öğrenci İşleri Dairesi Başkanı	1	1	0
Sağlık, Kültür ve Spor Dairesi Başkanı	1	1	0
Yapı İşleri ve Teknik Dairesi Başkanı	1	1	0
Hastane Müdürü	2	0	2
Fakülte Sekreteri	5	3	2
Yüksekokul Sekreteri	5	3	2
Enstitü Sekreteri	3	0	3
Şube Müdürü	15	4	11
Mali Hizmetler Uzmanı	4	0	4
Savunma Uzmanı	1	0	1
Sivil Savunma Uzmanı	1	0	1
Mali Hizmetler Uzman Yardımcısı	2	0	2
Kütüphaneci	3	2	1
Programcı	4	0	4
Çözümleyici	2	0	2
Şef	53	10	43
Sayman	1	0	1
Ayniyat Saymanı	4	4	0
Memur	70	26	44
Ambar Memuru	11	4	7
Daktilograf	16	5	11
Sekreter	22	4	18
Veznedar	6	1	5
Bilgisayar İşletmeni	95	19	76
Şoför	21	6	15
Genel İdare Hizmetleri Toplamı	357	97	260
Uzman Tabip	2	0	2
Tabip	2	0	2
Diş Tabibi	1	0	1
Biolog	8	0	8
Psikolog	2	1	1
Fizyoterapist	5	1	4
Diyetisyen	4	1	3
Hemşire	145	3	142
Hayvan Sağlık Memuru	1	0	1
Sağlık Teknikeri	12	0	12
Sağlık Teknisyeni	21	5	16
Laborant	10	0	10

Sağlık Hizmetleri Toplam	213	11	202
Mühendis	10	3	7
Mimar	1	1	0
Tekniker	17	1	16
Teknisyen	26	7	19
Teknik Hizmetler Toplam	54	12	42
Avukat	1	1	0
Avukatlık Hizmetleri Toplam	1	1	0
İmam	1	0	1
Din Hizmetleri Toplam	1	0	1
Teknisyen Yardımcısı	2	0	2
Hizmetli	58	13	45
Hasta Bakıcı	40	1	39
Hayvan Bakıcısı	1	1	0
Aşçı	5	2	3
Kaloriferci	8	3	5
Bekçi	21	14	7
Gassal	1	0	1
Yardımcı Hizmetler Toplam	136	34	102
Genel Toplam	762	155	607

İdari Personel (Döner Sermaye) (Kadroların Doluluk Oranına Göre)			
Unvanı	Top.	Dolu	Boş
İşletme Müdürü	1	0	1
Sayman	1	0	1
Memur	1	0	1
Ambar Memuru	1	0	1
Veznedar	1	0	1
Bilgisayar İşletmeni	8	0	8
Genel İdare Hizmetleri Toplamı	13	0	13
Hizmetli	2	0	2
Yardımcı Hizmetler Toplam	2	0	2
Genel Toplam	15	0	15

İdari Personelin Eğitim Durumu					
	İlköğretim	Lise	Ön Lisans	Lisans	Y.L. ve Dokt.
Kişi Sayısı	4	48	47	53	2
Yüzde	2,58	30,97	30,32	34,19	1,29

İdari Personelin Yaş İtibariyle Dağılımı						
	23 yaş ve altı	23-30 yaş	31-35 yaş	36-40 yaş	41-50 yaş	51 yaş üzeri
Kişi Sayısı	14	62	16	24	33	6
Yüzde	9,03	40,00	10,32	15,48	21,29	3,87

2008 Yılında Ayrılan İdari Personelin Dağılımı			
Unvanı	Adı Soyadı	Birimi	Nedeni
Personel Dairesi Başkanı	Mustafa BAYTAR	Personel Dairesi Başkanlığı	Naklen Tayin Genel Sekreter Kadrosuna Atama
Memur	Erdal KOÇAK	Personel Dairesi Başkanlığı	İstifa
Memur	Ahmet YILMAZ	İdari ve Mali İşler Daire Başkanlığı	İstifa
Memur	Sebahat TAŞÇI	Rize Meslek Yüksekokulu	Emekli Oldu
Hizmetli	Rıdvan KOÇ	İdari ve Mali İşler Daire Başkanlığı	İstifa
Bekçi	Mahmut DEMİRCİ	Fen-Edebiyat Fakültesi	İstifa

İşçiler (Çalıştıkları Pozisyona Göre)			
	Dolu	Boş	Toplam
Geçici İşçi	15	18	33
Toplam	15	18	33

Üniversitemizde 15.07.2008-13.10.2008 ve 22.10.2008-31.12.2008 tarihleri arasında olmak üzere toplam 20 adet geçici (kampanyalı) işçi çalıştırılmıştır.

5- Sunulan Hizmetler

- İdari Personel Hizmet Belgelerinin hazırlanması.
- Akademik ve idari personel Kimliklerin çıkarılması.
- İdari personelin izin işlemleri.(Yıllık, Mazeret, Ücretsiz izinler).
- Yurt içi geçici görevle görevlendirme işlemleri.
- İdari personelin SSK, Bağ-Kur ve Emekli Sandığı ile ilgili yazışmalar.
- Açıktan atama izni ve atama işlemleri.
- KPSS. Sonuçlarına göre atama işlemleri.
- Naklen gelen ve giden idari personele ait yazışmalar.
- Görevde Yükselme ve Unvan Değ. Eğitim ve/veya sınavlarının yapılması.
- İdari personelin Öğrenim, sigortalı hizmet değerlendirmeleri ve terfiler.
- İdari kadro listelerinin hazırlanması.
- İdari personelle ilgili yazışmalar.

- İdari personelin Emeklilik işlemleri.
- İstatistikî bilgilerin kayıtlarının tutulması ve güncelleştirilmesi
- 657 sayılı Devlet Memurları Kanununun 94.Maddesi uyarınca Müstafi-istifa işlemleri,
- İdari personelin emekli sicil numaralarının takibi,
- 657 SDMK'nun 64. ve 68. maddeleri gereğince Olumlu sicil uygulamaları
- Akademik personel Hizmet Belgelerinin hazırlanması.
- Akademik kadro listelerinin hazırlanması.
- YÖK ve ÜAK ile yapılan yazışmalar.
- Akademik personelin izin işlemleri.(Yıllık, Mazeret, Ücretsiz izinler).
- Akademik personelin yeniden atanma işlemleri.
- Akademik personelin terfi işlemleri.
- Akademik personelin hizmet değerlendirmeleri.
- Yurt dışındaki araştırma görevlilerinin yazışmaları.
- Yurt içi geçici görevle görevlendirmeler.
- SSK, Bağ-Kur ve Emekli Sandığı ile olan yazışmalar.
- Akademik personelin dosyalarının takibi.
- Akademik personelin görevlendirilmeleri.
- Emeklilik işlemleri.
- 2547 sayılı Kanununun 34. Maddesi uyarınca Üniversitemizde çalışan sözleşmeli yabancı uyruklu personel işlemleri.
- Sınavını kazananların atama işlemleri.
- 2547 sayılı Kanununun 23. Maddesi Yardımcı Doçent, 25. Maddesi Doçent, 26. Maddesi Profesör, 31.Maddesi Öğretim Görevlisi, 32. Maddesi Okutman, 33. Mad. Uzman, 50-d Maddesi Araştırma Görevlilerine ait atama işlemleri,
- Naklen gelen ve giden öğretim elemanlarına ait yazışmalar.
- Akademik personelin emekli sicil numaralarının takibi,
- Tababet Uzmanlık Tüzüğü'nün 26. Maddesi uyarınca Akretidasyon, , Uzmanlık, Fahri, Yandal, Rotasyon ve Burslu olarak görev yapanlara ait yazışmalar.
- Kanununun 35. Maddesine göre Bir Üniversite adına bir diğer Üniversitede Lisansüstü Eğitim gören Araştırma Görevlilerine ait işlemler,
- 1416 sayılı Kanuna göre Üniversitemiz adına yurt dışında Eğitim gören Araştırma Görevlilerine ait işlemler.
- Yurtiçi ve Yurtdışında Lisansüstü Eğitim yapan Araştırma Görevlilerine ait işlemler.
- Diğer üniversitelerden istenen Öğretim Üyeleri listeleri.
- Lisansüstü öğrenim görenlerden, Öğretim Üyeliği Yardımcı kadrolarına atanacakların hak ve yükümlülükleri ile Tıpta Uzmanlık Öğrencileri'nin Giriş Sınavları hakkında yürütmelik doğrultusunda; ilişik kesme işlemleri ile görev sürelerinin uzatılması işlemleri.
- Kadro iptal ve ihdas işlemleri.
- Kadroların aktarılması.
- Kadroların izin işlemleri (YÖK ve Maliye Bakanlığında).
- Kadro ilan işlemleri.
- Sınavların yapılması.
- Sınav jüri yazışmaları.
- Doçentlik başvuruları ve yayınların jüri üyelerine ulaştırılması.
- Kadro pozisyonlarının takibi ve uygulanması

- Akademik ve idari personel sicil kayıtlarının tutulması.
- Adli Mercilerle yapılan yazışmalar.
- Sicil Raporlarının takip edilmesi,
- Disiplin ve ceza soruşturması takibi,
- Kılık Kıyafet Disiplin ve Ceza Soruşturmaları takibi,
- İrticai Faaliyet Disiplin ve Ceza Soruşturmaları takibi,
- 3628 sayılı Kanun gereğince Mal Bildirimi takibi,
- YÖK ve Devlet Personel Başkanlığı'na disiplin ve ceza işlemlerinin bildirilmesi
- İl dışından gelen Üniversite personeline hasta sevk kâğıdı düzenleme işlemleri.
- Gelen ve giden evrakların kayıtları.
- Akademik ve idari Pasaport işlemleri
- Sicil Dosyası teslim alınması ve gönderilmesi işlemleri,
- Akademik ve idari personelin özlük dosyalarının tutulması (Arşiv Hizmetleri)
- Verilen diğer hizmetler.

II. AMAÇ VE HEDEFLER

A- İdarenin Amaç ve Hedefleri

Amaçlar

Sahip olduğumuz birikimlerimizi personelimizin ihtiyaçları ve beklentileri doğrultusunda kullanarak, özellikle bilgi teknolojilerini kullanma becerilerinin geliştirilmesine yönelik hizmet içi eğitimi programlarının ve buna ilave olarak gerekli eğitim, bilgi ve tecrübeye sahip idari personellerimiz için görevde yükselme sınavlarını yaparak personelimizin bu yöndeki beklentilerini karşılamaktır.

Hedefler

Din, dil, ırk ayrımı gözetmeksizin verilen hizmetlerde çağın gereklerine uygun, bilgi teknolojisini kullanarak problemleri en kısa sürede çözüme kavuşturan, topluma ve bireylere en iyi hizmeti sunmayı amaç edinen, özgüven ve sorumluluk duygusuna sahip, demokratik değerleri benimsemiş, milli kültürümüzü özümsemiş, yeni fikirlere açık, her kademedeki kendisini yenileyebilen, Atatürk ilke ve inkılablarına bağlı personel yetiştirmektir.

III. FAALİYETLERE İLİŞKİN BİLGİ VE DEĞERLENDİRMELER

A- Mali Bilgiler

1- Bütçe Uygulama Sonuçları

HAZİNE YARDIMI						
HAZİNE YARDIMI	Bütçe Ödeneği	Serbest Ödenek (b)	Gerçekleşme Durumu% (a*100)/b	Kesin Harcama(a)	Kalan Ödenek	Açıklama
01- Personel Giderleri	82000	82000	96	78705,72	-39205,77	
02- Sos. Güv. Kur. D. Prim. Giderleri	8000	8000	145	11596,55	-5596,55	
03- Mal ve Hizmet Alım Giderleri	3100	3100	79	2463,93	636,07	
05- Cari Transferler	325000	325000	30	96770,87	228229,13	
06- Sermaye Giderleri						
Toplam						
Kira Gelirleri						
Toplam						

IV. KURAMSAL KAABİLİYET VE KAPASİTENİN DEĞERLENDİRİLMESİ

A- Üstünlükler

- Üniversitemiz yeni kurulmuş olmasına rağmen Personel Dairesinde görev yapan personelin eğitim düzeyinin yüksek olması,
- Şeffaf, paylaşımcı ve değişime açık, insan kaynaklarına saygılı olması,
- Diğer birimler ile güçlü bir işbirliği içerisinde olması,
- Hiçbir menfaat ve çıkar beklemezsizin verilen hizmetlerde daima güler yüzlü, hoşgörülü, özverili olması,
- Mevcut iş disiplinine, kanun, yönetmelik ve ilgili mevzuata uygun hareket etmesi,
- Çalışma alanının, belirlenen çalışma koşullarına son derece uygun ve düzenli olması.

B- Zayıflıklar

- Üniversitemizin yeni kurulmuş olması nedeniyle özellikle nitelikli personelin bulunmaması,
- Henüz personel bilgilerinin işleneceği bilgisayar programının hizmete sokulamaması,
- Personel eksikliği nedeniyle temizlik ve servis işlerinin aksamaması,
- İş takibi için gelen vatandaşların bekleyeceği bir salonun bulunmaması.