



**RİZE ÜNİVERSİTESİ
GENEL SEKRETERLİK
PERSONEL DAİRESİ BAŞKANLIĞI**

**2010 YILI
FAALİYET
RAPORU**

İÇİNDEKİLER

1. BİRİM YÖNETİCİSİNİN SUNUŞU
2. MİSYONUMUZ VİZYONUMUZ
3. YETKİ VE SORUMLULUKLARIMIZ
4. MEVCUT AKADEMİK VE İDARİ PERSONELİMİZ
5. SUNULAN HİZMETLER
6. AMAÇ VE HİZMETLER
7. MALİ BİLGİLERİMİZ
8. ÜSTÜNLÜKLER
9. ZAYIFLIKLAR

SUNUŞ

Birimimizin 2010 yılı Faaliyet Raporu, 5018 Sayılı Kamu Mali Yönetimi ve Kontrol Kanununun 41. maddesine dayanarak verilerle hazırlanmıştır.

Üniversitemizin misyon ve vizyonuna uygun olarak akademik ve idari personel ve öğrencilerimizin çağdaş ve bilimsel değerlerini geliştirme hedefiyle yazılan faaliyet raporumuz düzenlenmiştir.

Karadeniz Teknik Üniversitesi bünyesinde faaliyetini sürdürürken 17.03.2006 tarih ve 26111 sayılı Resmi Gazete’de yayımlanan 01.03.2006 tarih ve 5467 Sayılı Kanun ile kurulan Rize Üniversitesi 6 Fakülte, 2 Yüksekokul, 4 Meslek Yüksekokulu ve 3 Enstitü ile eğitim öğretim hizmeti sunmaya başlamıştır.

31.12.2010 tarihi itibarıyla Üniversitemizin personel sayısı **470 Akademik, 201 İdari, 8 İşçi** personel olmak üzere Toplam **679** personel bulunmaktadır.

A- Misyon ve Vizyon Miyonu

Personel Dairesi Başkanlığının misyonu; çağdaş, bilgiyle donanmış, iletişim ve etkileşim becerisine sahip çevresine önderlik edebilen, personeline ve topluma sunduğu hizmet anlayışı ile evrensel standartlarda en iyi hizmeti sunmayı amaç edinen bilgiye ulaşmayı, uygulama ve yaymayı, böylelikle çağın gereklerini yerine getirmeyi, Atatürk ilke ve devrimlerini benimseyerek bu hedefler doğrultusunda hizmet üretmektir.

Vizyonu

İnsana saygı ve hoşgörü gösteren, kurumlara ve topluma güvenen, bilimsel gerçeklere dayalı kararlar alabilen ve bu kararları uygulayabilen nitelikli ve kaliteli personel yetiştiren, temel uygulamalı araştırmalar ile toplum ve ülke kalkınmasına katkıda bulunan bireylerin olduğu bir birim oluşturmaktır.

B- Yetki, Görev ve Sorumluluklar

- Üniversitenin insan gücü planlaması ve personel politikası ile ilgili çalışmalar yaparak personel sisteminin geliştirilmesi yönünde önerilerde bulunmak
- Personelin atama, özlük, terfi ve emeklilik gibi bütün işlemlerini yürütmek
- İdari personelin hizmet öncesi ve hizmet içi eğitim programları ile görevde yükseltme ve unvan değişikliğine ilişkin eğitim programlarını düzenlemek ve uygulamak
- Verilecek diğer benzeri görevleri yapmak

C- İdareye İlişkin Bilgiler

1- Fiziksel Yapısı

Personel Dairesi Başkanlığının Fiziksel Yapısı

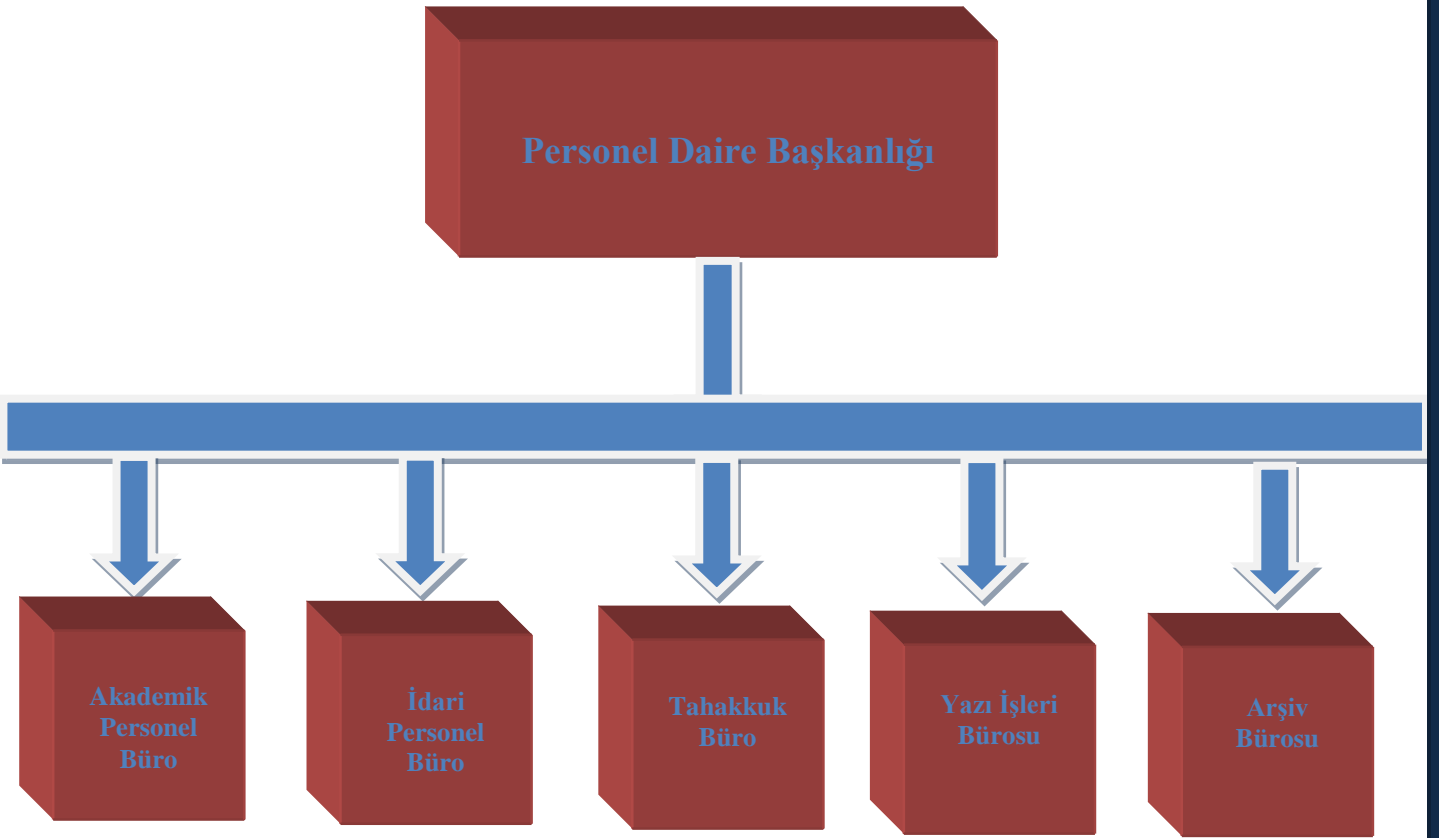
- **Daire Başkanlığına** ait bir ofis,
- **Akademik Personel** bürosu,
- **İdari Personel** bürosu,
- **İşçi ve Tahakkuk** bürosu,
- Tüm yazışmaların ve evrakların kayıt altına alındığı **Evrak Kayıt Bürosu**,
- Tüm Personelin özlük dosyalarının ve diğer evrakların muhafaza edildiği **Arşiv Bürosu**.

2- Örgüt Yapısı

Halen Personel Dairesi Başkanlığında,

Daire Başkanı,
Sekiz Bilgisayar İşletmeni, olmak üzere toplam 9 personel görev yapmaktadır.

Birim Teşkilat Şeması



3- Bilgi ve Teknolojik Kaynaklar

Personel Dairesi Başkanlığında; 10 adet bilgisayar, 9 adet yazıcı, 9 adet telefon ve 1 adet Faks kullanılmaktadır. Başkanlığımız faaliyetlerini Microsoft Office yazılımlarıyla sürdürmekte olup, 31.12.2010 tarihi itibarıyla Personel Takip Programı üzerinde çalışmalar devam etmektedir.

Yazılım ve Bilgisayarlar				
Cinsi	İdari Amaçlı (Adet)	Eğitim Amaçlı (Adet)	Araştırma Amaçlı (Adet)	Toplam
Yazılım	2	-	-	2
Masa Üstü Bilgisayar	10	-	-	10
Taşınabilir Bilgisayar	1	-	-	1
Yazıcı	9	-	-	9
Telefon	9	-	-	9
Faks	1	-	-	1

4- İnsan Kaynakları

Personel Dairesi Başkanlığında Bir Personel Dairesi Başkanı, 8 Bilgisayar İşlt. olmak üzere toplam 9 personel ile verilen hizmetler aksatılmadan yürütülmektedir.

Personelimizin Eğitim Durumu					
	İlköğretim	Lise	Ön Lisans	Lisans	Y. Lisans ve Doktora
Kişi Sayısı		2	5	2	
Yüzde		18	64	18	

Personelimizin Hizmet Süresi						
	1-3 Yıl	1-6 Yıl	7-10 Yıl	11-15 Yıl	16-20 Yıl	20 -Üzeri
Kişi Sayısı	2	4	1		1	1
Yüzde	18	65	9		9	9

Personelimizin Yaş İtibarıyla Dağılımı						
	21-25 Yaş	26-30 Yaş	31-35 Yaş	36-40 Yaş	41-50 Yaş	20 -Üzeri
Kişi Sayısı		5	2	2		
Yüzde		64	18	18		

RİZE ÜNİVERSİTESİ PERSONEL BİLGİLERİ

Akademik Personel

Rize Üniversitesi'nin Akademik Birimleri ve Bu Birimlerin Yöneticilerine İlişkin Bilgiler

Rektör	: Prof. Dr. Nazmi Turan OKUMUŞOĞLU
Rektör Yardımcısı	: Prof. Dr. Oktay TORUL
Rektör Yardımcısı	: Prof. Dr. Selami ŞAŞMAZ
Genel Sekreter V.	: Doç. Dr. Bülent VEREP
Genel Sekreter Yardımcısı	: Ali Rıza KÖROĞLU

Rektör Danışmanları

1- Yrd. Doç. Dr. Osman GÖRÜR	: Bilimsel Araştırma Projelerinden Sorumlu
2- Öğr. Gör. Ahmet TAN	: Avrupa Birliğinden Sorumlu
3- Yrd. Doç. Dr. Ümit DENİZ	: Sosyal ve Kültürel İlişkilerden Sorumlu
4- Öğr. Gör. Aykut Fatih GÜVEN	: Bilgi İşlemden Sorumlu
5- Yrd. Doç. Dr. Nurhayat ÖZDEMİR	: Dış İlişkilerden Sorumlu

A-ENSTİTÜLER

1- Fen Bilimleri Enstitüsü	:Doç. Dr. Kerim SERBEST
2- Sosyal Bilimler Enstitüsü	:Doç. Dr. Salih Sabri YAVUZ (Vekil)
3- Sağlık Bilimleri Enstitüsü	:Doç. Dr. Hasan EFE (Vekil)

MÜDÜRÜ

B-FAKÜLTELER

1- Fen-Edebiyat Fakültesi	:Prof. Dr. Oktay TORUL
2- İlahiyat Fakültesi	:Prof. Dr. Sadık Kemal SANDIKÇI
3- Su Ürünleri Fakültesi	:Prof. Dr. Selami ŞAŞMAZ
4- Eğitim Fakültesi	:Prof. Dr. Ali Rıza AKDENİZ
5- Tıp Fakültesi	:Prof. Dr. Arif YILMAZ
6- İktisadi ve İdari Bilimler Fakültesi	: Prof. Dr. Osman KARAMUSTAFA
7- Dış Hekimliği Fakültesi	:Rektörlük Uhdesinde

DEKANI

C-YÜKSEKOKULLAR

1- Rize Sağlık Yüksekokulu	:Doç. Dr. Orhan BAŞ (Müdür V.)
2- Turgut Kıran Denizcilik Y.	:Prof. Dr. Adnan MİDİLLİ (Müdür V.)
3- Güneysu Fizik Ted. Ve Rehb. Yüksekokulu	: Prof. Dr. Nazmi Turan OKUMUŞOĞLU (Vekil)

D-MESLEK YÜKSEKOKULLARI

1- Rize Meslek Yüksekokulu	Prof. Dr. Nazmi Turan OKUMUŞOĞLU (Vekil)
2- Fındıklı Meslek Yüksekokulu	Yrd. Doç. Dr. Sadettin GÜLTEKİN
3- Ardeşen Meslek Yüksekokulu	Prof. Dr. Nazmi Turan OKUMUŞOĞLU (Vekil)
5- Pazar Meslek Yüksekokulu	Doç. Dr. Turan YÜKSEK (Vekil)

MÜDÜRÜ

D-ENSTİTÜLER

1- Fen Bilimleri Enstitüsü	:Doç. Dr. Kerim SERBEST (Vekil)
2- Sosyal Bilimler Enstitüsü	:Doç. Dr. Salih Sabri YAVUZ (Vekil)
3- Sağlık Bilimleri Enstitüsü	:Doç. Dr. Hasan EFE (Vekil)

MÜDÜRÜ

E-REKTÖRLÜĞE BAĞLI BÖLÜMLER

- 1- Atatürk İlkeleri ve İnkılâp Tarihi Bölümü
- 2- Yabancı Diller Bölümü
- 3- Güzel Sanatlar Bölümü
- 4- Türk Dili Bölümü
- 5- Beden Eğitimi ve Spor Bölümü
- 6- Enformatik Bölümü

F-REKTÖRLÜĞE BAĞLI UYGULAMA VE ARAŞTIRMA MERKEZLERİ

- 1- Sürekli Eğitim Uygulama ve Araştırma Merkezi
- 2- Bilimsel Araştırma Projeleri Birimi
- 3- Araştırma ve Uygulama Merkezi
- 4- Bitki-Toprak Uygulama ve Araştırma Merkezi
- 5- Karadeniz Araştırmaları ve Uygulama Merkezi
- 6- Mavi Yemiş Uygulama ve Araştırma Merkezi

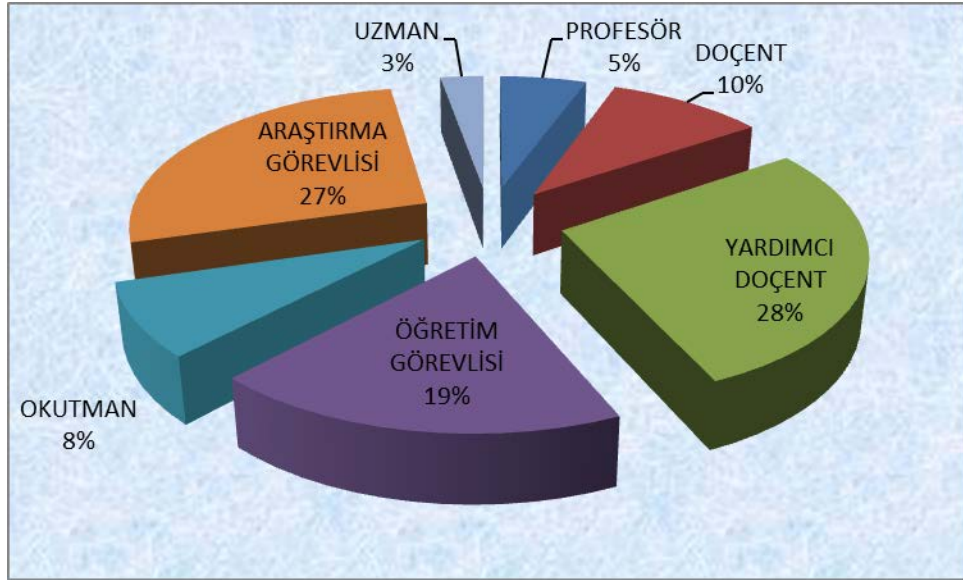
ÜNİVERSİTEMİZ AKDEMİK PERSONEL SAYILARI

Akademik Personel			
Unvan	Kadroların Doluluk Oranına Göre (İzinli Kadrolar)		
	Dolu	Boş	Toplam
Profesör	26	26	52
Doçent	47	72	119
Yrd. Doçent	131	76	207
Öğretim Görevlisi	88	91	180
Okutman	39	31	70
Uzman	13	19	32
Çevirici	-	1	1
Eğitim- Öğretim Planlamacısı	-	1	1
Araştırma Görevlisi	126	154	281
Toplam	470	473	943

AKADEMİK PERSONEL DAĞILIMI

UNVAN	ADET
PROFESÖR	26
DOÇENT	47
YARDIMCI DOÇENT	131
ÖĞRETİM GÖREVLİSİ	88
OKUTMAN	39
ARAŞTIRMA GÖREVLİSİ	126
UZMAN	13
TOPLAM	470

Üniversitemiz Unvanlara Göre Akademik Kadro Grafiği



Yabancı Uruklu Öğretim Elemanları

Unvan	Geldiği Ülke	Çalıştığı Birim	Kişi Sayısı
Profesör	Azerbaycan	Fen Edebiyat Fakültesi	1
Doçent	Azerbaycan	Fen Edebiyat Fakültesi	1
Yrd. Doçent	Azerbaycan	İ.İ.B.F.	1
Yrd. Doçent	Mısır	İlahiyat Fakültesi	2
Öğretim Görevlisi			
Okutman	Amerika	Yabancı Diller	1
Uzman			
Çevirici			
Eğitim-Öğretim Planlamacısı			
Araştırma Görevlisi			
Toplam			6

Başka Üniversitelerden Üniversitemizde Görevlendirilen Akademik Personel

Unvan	Çalıştığı Bölüm	Geldiği Üniversite	Kişi Sayısı
Profesör	Rektör	Ondokuz Mayıs Üniversitesi	4
	Fen Edebiyat Fakültesi Dekanı	Karadeniz Teknik Üniversitesi	
	Eğitim Fakültesi Dekanı	Karadeniz Teknik Üniversitesi	
	İktisadi ve İdari Bilimler Fak. Dekanı	Karadeniz Teknik Üniversitesi	
Doçent			
Yrd. Doçent			
Öğretim Görevlisi			
Okutman			
Uzman			
Çevirici			
Eğitim Öğretim Planlamacısı			
Araştırma Görevlisi			
Toplam			4

38. Madde ile Görevli Akademik Personel

Birimi	Unvan	Bağlı Olduğu Bölüm	Görevli Olduğu Kurum	Adı Soyadı
İlahiyat Fakültesi	Doçent	Temel İslam Bilimleri	Diyanet İşleri Başkanlığı	İBRAHİM HİLMİ KARSLI
Tıp Fakültesi	Profesör	Dahili Tıp Bilimleri	Rize Devlet Hastanesi	ARİF YILMAZ
Tıp Fakültesi	Profesör	Cerrahi Tıp Bilimleri	Rize Devlet Hastanesi	DAVUT KESKİN
Tıp Fakültesi	Profesör	Cerrahi Tıp Bilimleri	Ankara Eğitim Araştırma Hastanesi	EROL ŞENER
Tıp Fakültesi	Profesör	Dahili Tıp Bilimleri	Ankara Atatürk Eğitim Araştırma Hastanesi	ENGİN BOZKURT
Tıp Fakültesi	Profesör	Cerrahi Tıp Bilimleri	Trabzon Eğitim Araştırma Hastanesi	ERHAN REİS
Tıp Fakültesi	Profesör	Cerrahi Tıp Bilimleri	Ankara Atatürk Eğitim Araştırma Hastanesi	ŞABAN ŞİMŞEK
Tıp Fakültesi	Profesör	Dahili Tıp Bilimleri	Ankara Eğitim Araştırma Hastanesi	ALİ ÇAYKÖYLÜ
Tıp Fakültesi	Profesör	Cerrahi Tıp Bilimleri	Ankara Eğitim Araştırma Hastanesi	AYŞE FİLİZ AVŞAR
Tıp Fakültesi	Profesör	Dahili Tıp Bilimleri	Atatürk Eğitim Araştırma Hastanesi	ÖMER ANLAR
Tıp Fakültesi	Profesör	Cerrahi Tıp Bilimleri	Ankara Eğitim Araştırma Hastanesi	MÜNİR DEMİRCİ
Tıp Fakültesi	Doçent	Dahili Tıp Bilimleri	Rize Devlet Hastanesi	YUNUS SARAL
Tıp Fakültesi	Doçent	Cerrahi Tıp Bilimleri	Rize Eğitim Araştırma Hastanesi	DURSUN ALİ ŞAHİN
Tıp Fakültesi	Doçent	Dahili Tıp Bilimleri	Rize Eğitim Araştırma Hastanesi	LEYLA KARAOĞLU
Tıp Fakültesi	Doçent	Cerrahi Tıp Bilimleri	Rize Devlet Hastanesi	EMİNE SEDA GÜVENDAĞ GÜVEN
Tıp Fakültesi	Doçent	Cerrahi Tıp Bilimleri	Rize Eğitim Araştırma Hastanesi	İRFAN SERDAR ARDA
Tıp Fakültesi	Doçent	Cerrahi Tıp Bilimleri	Rize Eğitim Araştırma Hastanesi	FİGEN KIR ŞAHİN
Tıp Fakültesi	Doçent	Dahili Tıp Bilimleri	Rize Eğitim Araştırma Hastanesi	ÜNAL ŞAHİN
Tıp Fakültesi	Doçent	Dahili Tıp Bilimleri	Rize Eğitim Araştırma Hastanesi	ÇİÇEK HOCAOĞLU
Tıp	Yardımcı Doçent	Cerrahi Tıp	Rize Eğitim Araştırma	HAKKI UZUN

Fakültesi		Bilimleri	Hastanesi	
Tıp Fakültesi	Yardımcı Doçent	Cerrahi Tıp Bilimleri	Rize Eğitim Araştırma Hastanesi	UĞUR YAZAR
Tıp Fakültesi	Yardımcı Doçent	Cerrahi Tıp Bilimleri	Rize Eğitim Araştırma Hastanesi	OSMAN FİKRET SÖNMEZ
Tıp Fakültesi	Yardımcı Doçent	Cerrahi Tıp Bilimleri	Rize Eğitim Araştırma Hastanesi	AHMET FİKRET YÜCEL
Tıp Fakültesi	Yardımcı Doçent	Cerrahi Tıp Bilimleri	Rize Eğitim Araştırma Hastanesi	ÖZLEM BİLİR
Tıp Fakültesi	Yardımcı Doçent	Dahili Tıp Bilimleri	Rize Eğitim Araştırma Hastanesi	MEHMET BOSTAN
Tıp Fakültesi	Yardımcı Doçent	Temel Tıp Bilimleri	Rize Eğitim Araştırma Hastanesi	FATİH MEHMET GÖKÇE
Tıp Fakültesi	Yardımcı Doçent	Dahili Tıp Bilimleri	Rize Eğitim Araştırma Hastanesi	ÖMER ŞATIROĞLU
Tıp Fakültesi	Yardımcı Doçent	Cerrahi Tıp Bilimleri	Rize Devlet Hastanesi	HASAN TÜRÜT
Tıp Fakültesi	Yardımcı Doçent	Cerrahi Tıp Bilimleri	Rize Eğitim Araştırma Hastanesi	HABİB BOSTAN
Tıp Fakültesi	Yardımcı Doçent	Dahili Tıp Bilimleri	Rize Eğitim Araştırma Hastanesi	UĞUR KOÇAK
Tıp Fakültesi	Yardımcı Doçent	Cerrahi Tıp Bilimleri	Rize Eğitim Araştırma Hastanesi	MEHMET SABRİ BALIK
Tıp Fakültesi	Yardımcı Doçent	Temel Tıp Bilimleri	Rize Eğitim Araştırma Hastanesi	KAZIM ŞAHİN
Tıp Fakültesi	Yardımcı Doçent	Cerrahi Tıp Bilimleri	Rize Eğitim Araştırma Hastanesi	AYHAN KANAT
Tıp Fakültesi	Yardımcı Doçent	Cerrahi Tıp Bilimleri	Rize Eğitim Araştırma Hastanesi	HASAN GÜÇER
Tıp Fakültesi	Yardımcı Doçent	Dahili Tıp Bilimleri	Rize Eğitim Araştırma Hastanesi	TESLİME AYAZ ÖZKAN
Tıp Fakültesi	Yardımcı Doçent	Cerrahi Tıp Bilimleri	Rize Eğitim Araştırma Hastanesi	NEZİH AKÇA
Tıp Fakültesi	Yardımcı Doçent	Cerrahi Tıp Bilimleri	Rize Eğitim Araştırma Hastanesi	ZERRİN ÖZERGİN COŞKUN
Tıp Fakültesi	Yardımcı Doçent	Temel Tıp Bilimleri	Rize Eğitim Araştırma Hastanesi	AYNUR KILBAŞ
Tıp Fakültesi	Yardımcı Doçent	Cerrahi Tıp Bilimleri	Rize Eğitim Araştırma Hastanesi	ÖZLEM ÇELEBİ ERDİVANLI
Tıp Fakültesi	Yardımcı Doçent	Cerrahi Tıp Bilimleri	Rize Eğitim Araştırma Hastanesi	ADEM ERKUT
Tıp Fakültesi	Yardımcı Doçent	Cerrahi Tıp Bilimleri	Rize Eğitim Araştırma Hastanesi	ŞAHİN BOZOK
Tıp Fakültesi	Yardımcı Doçent	Dahili Tıp Bilimleri	Rize Eğitim Araştırma Hastanesi	DURDU ALTUNER
Tıp Fakültesi	Yardımcı Doçent	Dahili Tıp Bilimleri	Rize Eğitim Araştırma Hastanesi	SELİM DERECİ

Tıp Fakültesi	Yardımcı Doçent	Dahili Tıp Bilimleri	Rize Eğitim Araştırma Hastanesi	GÜL DEVRİMSEL
Tıp Fakültesi	Yardımcı Doçent	Cerrahi Tıp Bilimleri	Rize Eğitim Araştırma Hastanesi	RÜŞTÜ KÖSE
Tıp Fakültesi	Yardımcı Doçent	Dahili Tıp Bilimleri	Rize Eğitim Araştırma Hastanesi	SERDAR ÖZKASAP
Tıp Fakültesi	Yardımcı Doçent	Cerrahi Tıp Bilimleri	Rize Eğitim Araştırma Hastanesi	KEMAL TÜRKYILMAZ
Tıp Fakültesi	Yardımcı Doçent	Cerrahi Tıp Bilimleri	Rize Eğitim Araştırma Hastanesi	PELİN BAĞCI
Tıp Fakültesi	Yardımcı Doçent	Cerrahi Tıp Bilimleri	Rize Eğitim Araştırma Hastanesi	YAKUP TOMAK
Tıp Fakültesi	Yardımcı Doçent	Dahili Tıp Bilimleri	Rize Eğitim Araştırma Hastanesi	YÜKSEL ÇİÇEK
Tıp Fakültesi	Yardımcı Doçent	Cerrahi Tıp Bilimleri	Rize Eğitim Araştırma Hastanesi	ALİ KURT
Tıp Fakültesi	Yardımcı Doçent	Temel Tıp Bilimleri	Rize Eğitim araştırma Hastanesi	LEVENT TÜMKAYA
Tıp Fakültesi	Yardımcı Doçent	Temel Tıp Bilimleri	Rize Eğitim araştırma Hastanesi	ADNAN YILMAZ
Tıp Fakültesi	Yardımcı Doçent	Cerrahi Tıp Bilimleri	Rize Eğitim ve Araştırma Hastanesi	İBRAHİM AYDIN
Tıp Fakültesi	Yardımcı Doçent	Cerrahi Tıp Bilimleri	Rize Eğitim ve Araştırma Hastanesi	IŞIK ÜSTÜNER
Tıp Fakültesi	Profesör	Cerrahi Tıp Bilimleri	Ankara Dışkapı Yıldırım Beyazıt Eğitim ve araştırma Hastanesi	İSMAİL HAKAN KULAÇOĞLU
Tıp Fakültesi	Profesör	Cerrahi Tıp Bilimleri	Ankara Atatürk Eğitim ve Araştırma Hastanesi	MEHMET FAİK ÖZVEREN
Tıp Fakültesi	Doçent	Cerrahi Tıp Bilimleri	Rize Eğitim ve Araştırma Hastanesi	MUSTAFA EMİR
Tıp Fakültesi	Yardımcı Doçent	Dahili Tıp Bilimleri	Rize Eğitim ve Araştırma Hastanesi	TURAN ERDOĞAN
Tıp Fakültesi	Profesör	Dahili Tıp Bilimleri	Trabzon Numune Eğitim ve Araştırma Hastanesi	EKREM ALGÜN
Tıp Fakültesi	Yardımcı Doçent	Dahili Tıp Bilimleri	Rize Eğitim ve Araştırma Hastanesi	HALİT ÇIKARKA
Tıp Fakültesi	Yardımcı Doçent	Cerrahi Tıp Bilimleri	Rize Eğitim ve Araştırma Hastanesi	AYŞE BURÇE KARANTİNACI TUNA
Tıp Fakültesi	Yardımcı Doçent	Temel Tıp Bilimleri	Rize Eğitim ve Araştırma Hastanesi	AZİZ RAMAZAN DİLEK
Tıp Fakültesi	Yardımcı Doçent	Cerrahi Tıp Bilimleri	Rize Eğitim ve Araştırma Hastanesi	GÖKHAN İLHAN
Tıp Fakültesi		Dahili Tıp Bilimleri	Rize Eğitim ve Araştırma Hastanesi	BEKİR ÇAKIR
Tıp Fakültesi	Yardımcı Doçent	Cerrahi Tıp Bilimleri	Rize Eğitim ve Araştırma Hastanesi	BERRAK ŞEKERYAPAN
Tıp	Yardımcı Doçent	Cerrahi Tıp	Rize Eğitim ve Araştırma	ÜLKÜM ZAFER

Fakültesi		Bilimleri	Hastanesi	DÖKÜMCÜ
Tıp Fakültesi	Profesör	Dahili Tıp Bilimleri	Ankara Eğitim ve Araştırma Hastanesi	AHMET METİN
Tıp Fakültesi	Profesör	Cerrahi Tıp Bilimleri	Rize Eğitim ve Araştırma Hastanesi	MUSTAFA DURMUŞ
Tıp Fakültesi	Yardımcı Doçent	Dahili Tıp Bilimleri	Rize Eğitim ve Araştırma Hastanesi	AZİZ GÜMÜŞ
Tıp Fakültesi	Yardımcı Doçent	Cerrahi Tıp Bilimleri	Rize Eğitim ve Araştırma Hastanesi	AHMET PERGEL
Tıp Fakültesi	Yardımcı Doçent	Cerrahi Tıp Bilimleri	Rize Eğitim ve Araştırma Hastanesi	RECEP BEDİR
Tıp Fakültesi	Yardımcı Doçent	Cerrahi Tıp Bilimleri	Rize Eğitim ve Araştırma Hastanesi	ÜLKÜ METE URAL

2547 Sayılı Kanunun 35. Maddesi Uyarınca Görevli Öğretim Elemanları

Adı Soyadı	Unvanı	Anabilim Dalı	Programı	Gittiği Üniversite
GÜLNUR ŞAFFAK	Araştırma Görevlisi	Geometri	Doktora	Ondokuz Mayıs Üniversitesi
İSA YILMAZ	Araştırma Görevlisi	Türkçe Eğitimi	Yüksek Lisans	Atatürk Üniversitesi
NİLÜFER BİRCAN KAYA	Araştırma Görevlisi	Sınıf Öğretmenliği	Yüksek Lisans	Marmara Üniversitesi
HALİS BORAN	Araştırma Görevlisi	İç Sular Biyolojisi	Yüksek Lisans	KTÜ
MUHAMMET AHMET TOKDEMİR	Araştırma Görevlisi	Sosyal Bilgiler Eğit.	Doktora	Gazi Üniversitesi
ASLIHAN ALYILDIZ	Araştırma Görevlisi	Sınıf Öğretmenliği	Yüksek Lisans	Marmara Üniversitesi
AHMET RAİF ERYAŞAR	Araştırma Görevlisi	Avlama Teknolojisi	Yüksek Lisans	Mersin Üniversitesi
ELİF ŞEBNEM KOBYA	Araştırma Görevlisi	Türk Edebiyatı	Yüksek Lisans	Atatürk Üniversitesi
SÜLEYMAN ŞENGÜL	Araştırma Görevlisi	Uygulamalı Matematik	Yüksek Lisans	KTÜ
ERCAN ÖZDEMİR	Araştırma Görevlisi	Matematik Eğitimi	Doktora	Atatürk Üniversitesi
FARUK SAYDAM	Araştırma Görevlisi	Tıbbi Biyoloji	Doktora	Osmangazi Üniversitesi
AYCAN ÖZEL	Araştırma Görevlisi	Türkçe Eğitimi	Yüksek Lisans	Gazi Üniversitesi
KENAN GEDİK	Araştırma Görevlisi	Deniz Biyolojisi	Yüksek Lisans	KTÜ

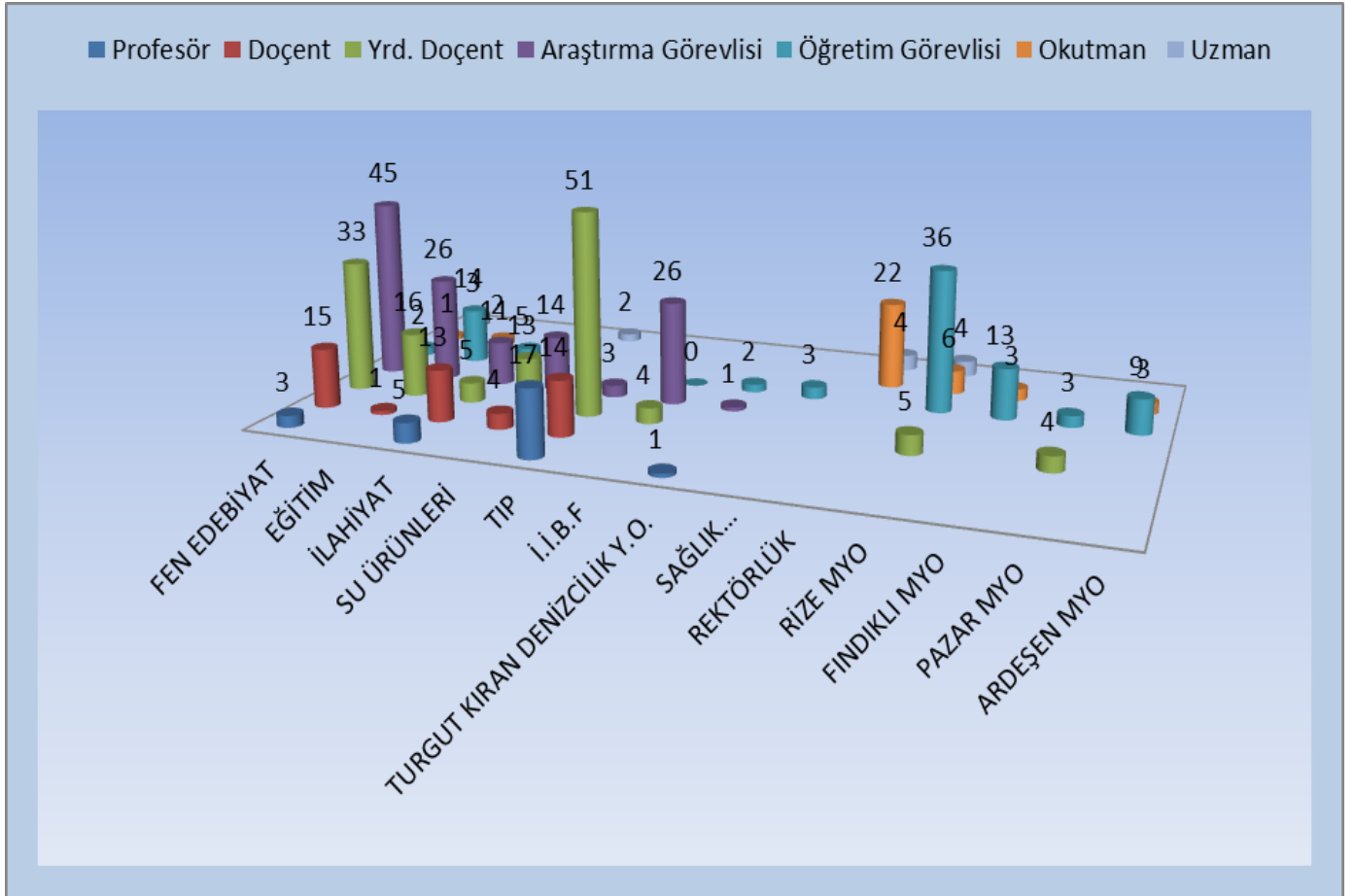
			Lisans	
MUSTAFA IRMAK	Araştırma Görevlisi	Arap Dili ve Belagati	Doktora	Marmara Üniversitesi
ŞAMİL BAŞ	Araştırma Görevlisi	İslam Tarihi ve Sanatları	Yüksek Lisans	Dokuz Eylül Üniversitesi
BAYRAMALİ NAZIROĞLU	Araştırma Görevlisi	Felsefe ve Din Bilimleri	Doktora	Ondokuz Mayıs Üniversitesi
BURAK GANİ EROL	Araştırma Görevlisi	Tarih	Yüksek Lisans	Gazi Üniversitesi
Murat ZENGİN	Araştırma Görevlisi	Tarih	Yüksek Lisans	Ankara Üniversitesi

Sözleşmeli Akademik Personel (Yabancı Uyruklu)	
Unvan	Kişi Sayısı
Profesör	1
Doçent	1
Yrd. Doçent	3
Öğretim Görevlisi	
Uzman	
Okutman	1
Toplam	6

Rize Üniversitesi Birimlere Göre Akademik Unvan Dağılımları

UNVAN	FEN EDEBİYAT FAKÜLTESİ	EĞİT. FAK.	İLÂHİYAT FAKÜLTESİ	SU ÜRÜNLERİ FAKÜLTESİ	TIP FAK.	i.i.B.F	TURGUT KIRAN DENİZCİLİK Y.O.	SAĞLIK Y.O.	REKTÖRLÜK ÖRGÜTÜ	RİZE MYO	FINDIKLI MYO	PAZAR MYO	ARDEŞEN MYO
Profesör	3		5		17								
Doçent	15	1	13	4	14								
Yrd. Doçent	33	16	5	13	51	4				5		4	
Araştırma Görevlisi	45	26	11	14	3	26							
Öğretim Görevlisi	2	14	5			1		3		36	13	3	9
Okutman	1	2							22	6	3		3
Uzman	3			2					4	4			

Rize Üniversitesi Akademik Birimler Akademik Unvanlar Dağılımı Grafiği



Akademik Personelin Yaş İtibariyle Dağılımı						
	23 yaş ve altı	23-30 yaş	31-35 yaş	36-40 yaş	41-50 yaş	51 yaş üzeri
Kişi Sayısı	13	160	110	80	75	32
Yüzde	2,38	28,76	24,73	17,28	21,80	5,05

2010 Yılında Ayrılan Akademik Personelin Dağılımı			
Unvanı	Adı Soyadı	Birimi	Naklen.
Yardımcı Doçent	MEHMET EMİN ERDEM	Su Ürünleri Fakültesi	Naklen
Yardımcı Doçent	SÜLEYMAN AKHAN	Su Ürünleri Fakültesi	Naklen
Yardımcı Doçent	AHMET SERDAR KARACA	Tıp Fakültesi	Naklen
Yardımcı Doçent	OSMAN FİKRET SÖNMEZ	Tıp Fakültesi	Naklen
Yardımcı Doçent	SELAMİ ŞİMŞEK	Fen-Edebiyat Fakültesi	İstifa Etti.
Yardımcı Doçent	HIZIR KAZDAL	Tıp Fakültesi	Naklen
Yardımcı Doçent	SERDAR ÖZKASAP	Tıp Fakültesi	Naklen
Öğretim Görevlisi	HÜRIYE ÇINAR	Fındıklı Meslek Yüksekokulu	İstifa Etti
Öğretim Görevlisi	İLKNUR REİSOĞLU	Ardeşen Meslek Yüksekokulu	İstifa Etti.
Öğretim Görevlisi	GÜLÜZAR ÖKSÜZ SOLAK	Fındıklı Meslek Yüksekokulu	Naklen
Öğretim Görevlisi	ERKAN KILINÇ	Pazar Meslek Yüksekokulu	İstifa
Öğretim Görevlisi	DERYA ALTINTAŞ	Fındıklı Meslek Yüksekokulu	Naklen
Araştırma Görevlisi	İBRAHİM DÜZGÜN	Fen-Edebiyat Fakültesi	Naklen
Araştırma Görevlisi	ARZU ÖZEL	Fen-Edebiyat Fakültesi	İstifa
Araştırma Görevlisi	YÜCEL ÜNLÜ	Fen-Edebiyat Fakültesi	Naklen
Araştırma Görevlisi	ÜMMÜ GÜLSÜM CANSU	Fen-Edebiyat Fakültesi	İstifa
Araştırma Görevlisi	MÜNEVVER BOZDOĞAN	Tıp Fakültesi	İstifa
Araştırma Görevlisi	GÖKSU YAVUZ ABDİOĞLU	Tıp Fakültesi	İstifa
Araştırma Görevlisi	ÖKKEŞ KOÇYATAĞI	Tıp Fakültesi	İstifa
Araştırma Görevlisi	SELÇUK ARICI	İktisadi İdari Bilimler Fakültesi	Naklen
Okutman	Mehmet SOLAK	Rektörlük Örgütü	İstifa

İdari Personel

Rize Üniversitesi'nin İdari Birimleri Rektörlük Örgütü Genel Sekreterliğe Bağlı Birimler

- 1- Genel Sekreterlik
- 2- Personel Dairesi Başkanlığı
- 3- İdari ve Mali İşler Daire Başkanlığı
- 4- Strateji geliştirme Daire Başkanlığı
- 5- Yapı İşleri Teknik Daire Başkanlığı
- 6- Bilgi İşlem Daire Başkanlığı
- 7- Öğrenci İşleri Daire Başkanlığı
- 8- Kütüphane ve Dokümantasyon Daire Başkanlığı
- 9- Sağlık, Kültür ve Spor Daire Başkanlığı
- 10- Hukuk Müşavirliği
- 11- Üniversite Hastaneleri Baş Müdürlüğü
- 12- Döner Sermaye İşletme Müdürlüğü

İdari Personel (Sınıfların Doluluk Oranına Göre)			
	Dolu	Boş	Toplam
Genel İdari Hizmetler Sınıfı	139	238	377
Sağlık Hizmetleri Sınıfı	17	195	212
Teknik Hizmetleri Sınıfı	21	37	58
Eğitim ve Öğretim Hizmetleri Sınıfı	-	-	-
Avukatlık Hizmetleri Sınıfı	1	1	2
Din Hizmetleri Sınıfı	-	1	1
Yardımcı Hizmetli Sınıfı	24	103	127
Toplam	202	575	777

İdari Personel (Kadroların Doluluk Oranına Göre)			
Unvanı	Top.	Dolu	Boş
Genel Sekreter	1	0	1
Genel Sekreter Yardımcısı	1	1	0
Hukuk Müşaviri	1	0	1
Strateji Geliştirme Dairesi Başkanı	1	1	0
Personel Dairesi Başkanı	1	1	0
Bilgi İşlem Dairesi Başkanı	1	0	1
İdari ve Mali İşler Dairesi Başkanı	1	1	0
Kütüphane ve Dokümantasyon Dairesi Başkanı	1	1	0
Öğrenci İşleri Dairesi Başkanı	1	1	0
Sağlık, Kültür ve Spor Dairesi Başkanı	1	1	0
Yapı İşleri ve Teknik Dairesi Başkanı	1	1	0
Hastane Müdürü	2	0	2
Fakülte Sekreteri	7	5	2
Yüksekokul Sekreteri	8	5	3
Enstitü Sekreteri	3	0	3
Şube Müdürü	15	6	9
Mali Hizmetler Uzmanı	4	0	4
Savunma Uzmanı	1	0	1
Sivil Savunma Uzmanı	1	0	1
Mali Hizmetler Uzman Yardımcısı	3	0	3
Kütüphaneci	5	2	3
Programcı	4	1	3
Çözümleyici	2	0	2
Şef	60	14	46
Sayman	1	0	1
Ayniyat Saymanı	4	3	1
Memur	55	29	26
Ambar Memuru	9	3	6
Daktilograf	3	3	0
Sekreter	16	4	12
Veznedar	6	1	5
Bilgisayar İşletmeni	123	47	76
Şoför	21	5	16

Genel İdare Hizmetleri Toplamı	364	136	228
Uzman Tabip	2	0	2
Tabip	2	0	2
Diş Tabibi	1	0	1
Biolog	8	0	8
Psikolog	2	0	2
Fizyoterapist	5	1	4
Diyetisyen	4	1	3
Hemşire	145	11	134
Hayvan Sağlık Memuru	1	0	1
Sağlık Teknikeri	12	0	12
Sağlık Teknisyeni	20	4	16
Laborant	10	0	10
Sağlık Hizmetleri Toplam	212	17	195
Mühendis	10	5	5
Mimar	2	1	1
Tekniker	20	3	17
Teknisyen	26	12	14
Teknik Hizmetler Toplam	58	21	37
Avukat	2	1	1
Avukatlık Hizmetleri Toplam	2	1	1
İmam	1	0	1
Din Hizmetleri Toplam	1	0	1
Teknisyen Yardımcısı	1	0	1
Hizmetli	49	7	42
Hasta Bakıcı	40	0	40
Hayvan Bakıcısı	1	1	0
Aşçı	5	2	3
Kaloriferci	11	2	9
Bekçi	17	12	5
Gassal	1	0	1
Yardımcı Hizmetler Toplam	125	24	101
Genel Toplam	762	199	563

İdari Personel (Döner Sermaye) (Kadroların Doluluk Oranına Göre)			
Unvanı	Top.	Dolu	Boş
İşletme Müdürü	1	0	1
Sayman	1	0	1
Memur	1	0	1
Ambar Memuru	1	0	1
Veznedar	1	1	0
Bilgisayar İşletmeni	8	2	6
Genel İdare Hizmetleri Toplamı	13	3	10
Hizmetli	2	0	2
Yardımcı Hizmetler Toplam	2	0	2
Genel Toplam	15	3	12

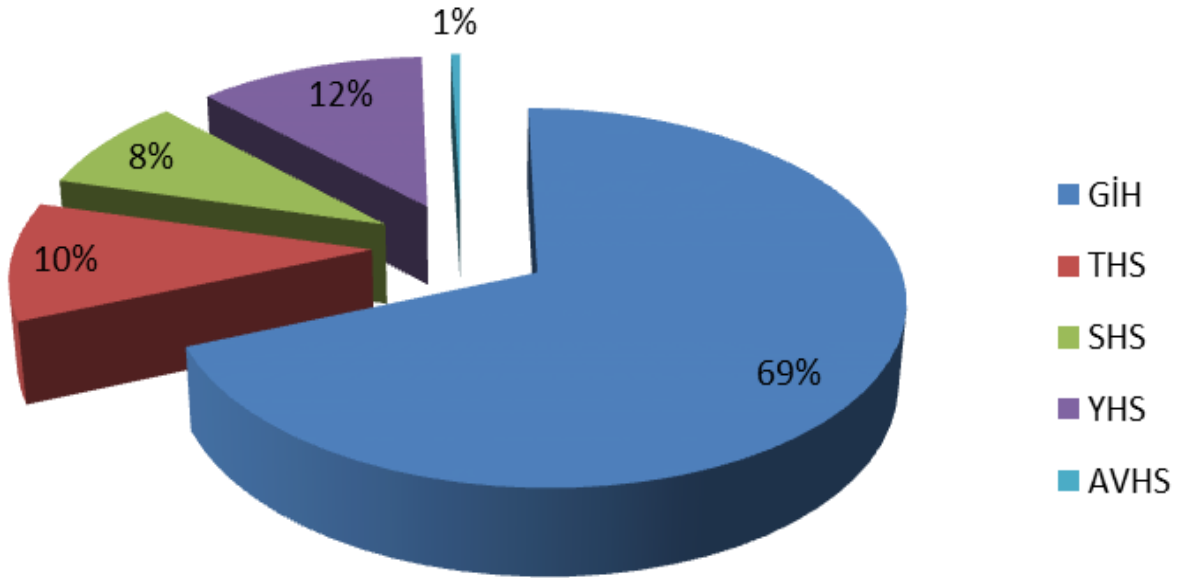
İdari Personelin Eğitim Durumu					
	İlköğretim	Lise	Ön Lisans	Lisans	Y.L. ve Dokt.
Kişi Sayısı	3	48	51	70	3
Yüzde	1,71	27,42	29,14	40	1,71

İdari Personelin Yaş İtibarıyla Dağılımı						
	23 yaş ve altı	23-30 yaş	31-35 yaş	36-40 yaş	41-50 yaş	51 yaş üzeri
Kişi Sayısı	9	75	20	23	43	5
Yüzde	5,1	42,85	11,42	13,14	24,57	2,85

İDARİ PERSONEL KADRO DAĞILIMI

SINIF	ADET
GİH	139
THS	21
SHS	17
YHS	24
AVHS	1
TOPLAM	202

Üniversitemiz İdari Personel Kadro Grafiği



2010 Yılında Ayrılan İdari Personelin Dağılımı

Unvanı	Adı Soyadı	Birimi	Nedeni
Hemşire	Fatime Filiz KAPUCUBAŞ	Üniversite Hastanesi	Naklen Tayin
Hemşire	Elife Apaydın YILDIRAN	Üniversite Hastanesi	Naklen Tayin
Sağlık Teknisyeni	Emine SATICI	Üniversite Hastanesi	Naklen Tayin
Hastabakıcı	Şükriye UĞUR	Üniversite Hastanesi	Naklen Tayin
Hizmetli	Ercan KELEŞ	Sağlık Kültür ve Spor D.B	Naklen Tayin
Memur	Ömer GÜRBÜZHAN	Bilgi İşlem D.B	Naklen Tayin
Memur	Mutlu TÜLÜCEOĞLU	Strateji Geliştirme D.B	Naklen Tayin
Psikolog	Oya TOPÇU	Üniversite Hastanesi	İstifa
Bekçi	Davut MERT	İdari Ve Mali İşler D.B	İstifa
Memur	Ülker TEMİZ	İdari ve Mali İşler D.B	Emekli
Mühendis	Neşe IŞIK	Yapı İşleri Ve Teknik D.B	Naklen Tayin
Hizmetli	Metin MEŞE	İdari ve Mali İşler D.B	Naklen Tayin
Kaloriferci	Ferhat AYATA	Yapı İşleri Ve Teknik D.B	Naklen Tayin
Şoför	Nesim SÖYLER	Su Ürünleri F.	Naklen Tayin
Bilgisayar İşlt.	Sevinç SEVLÜ	Personel D.B.	Naklen Tayin
Memur	Mehmet AKYOL	Eğitim F.	Naklen Tayin
Bekçi	Haydar ÇIŞAN	İdari ve Mali İşler D.B	Naklen tayin

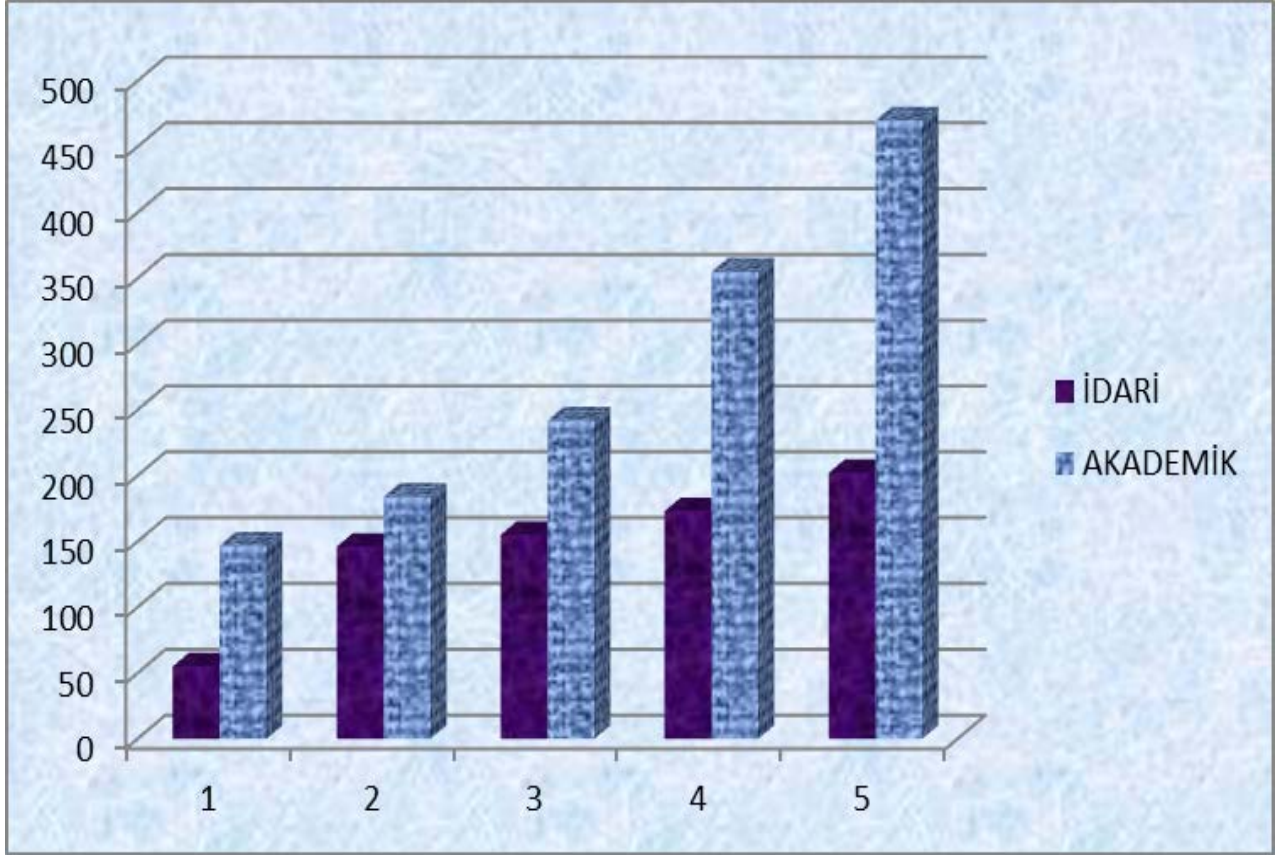
İşçiler (Çalıştıkları Pozisyona Göre)			
	Dolu	Boş	Toplam
Geçici İşçi	8		8
Toplam	8		8

Üniversitemizde 01.01.2010-31.03.2010, 01.04.2010-31.06.2010,01.07.2010-31.09.2010-01.10.2010-31.12.2010 tarihleri arasında olmak üzere toplam 35 adet geçici (kampanyalı) işçi çalıştırılmıştır.

İNSAN KAYNAĞI VE KADRO / POZİSYON DOLULUK ORANI

STATÜ	DOLU	BOŞ	DOLULUK ORANI
AKADEMİK KADRO	470	473	49%
İDARİ KADRO	202	575	35%
TOPLAM KADROLU	672	1048	39%
YAB.UYR.ÖĞR.ELEM (7)	6	-	4%
DAİMİ İŞÇİ POZİSYONU	8	-	8%
GENEL TOPLAM	686	2096	32%

Üniversitemiz Yıllara Göre Personel Grafiği



Üniversitemiz hızlı bir şekilde büyümeye devam etmektedir.

7- Sunulan Hizmetler

İDARİ PERSONEL BÜROSU

- İdari kadro cetvellerinin sağlıklı bir biçimde tutulması,
 - Her yıl, kadro iptai-ihdas, dolu-boş, derece ve unvan değişikliği ile ilgili işlemlerin yapılması,
 - Açıktan naklen veya yeniden atanma işlemlerinin yapılması
 - Açıktan, yeniden, naklen veya özelleştirmeden dolayı naklen ataması yapılarak göreve başlayan idari personeleın bilgisayar ortamında bilgi girişlerinin yapılması
 - Naklen veya özelleştirmeden dolayı naklen atanan personelin özlük ve sicil dosyalarının teslim alınması işlemlerinin yürütülmesi
 - Maliye Bakanlığı, Başbakanlık Devlet Personel Başkanlığı ve diğer makamların istedikleri çeşitli izleme formlarının ve işlemlerinin hazırlanması ve gönderilmesi ve bu amaçla,
- Her 3 ayda personel durum çizelgesinin Devlet Personel Başkanlığına gönderilmesi
-Bütçe Kanuna göre her 3 ayda dolu boş kadro durumlarının Maliye Bakanlığına bildirilmesi,
-Her yıl dolu, boş, ihdas, ve iptal kadro durumlarını Devlet Personel Başkanlığı ve Maliye Bakanlığı'na bildirilmesi
- İdari Personelin 2547 sayılı Kanununun 13/b-4 maddesi uyarınca yapılan görevlendirme işlemleri
 - İdari personelin terfi işlemlerinin düzenli olarak yürütülmesi,
 - 657 sayılı Kanununun 36. Maddesinin Ortak Hükümler Bölümünün A-12/d bendi uyarınca bir üst öğrenim bitiren personelin intibak işlemlerinin yapılması
 - İdari personeli işe başlama, görev değişiklik, kadro ve görev yeri değişiklikleri vb. bilgilerin düzenli olarak kaydedilmesi
 - Aday memurlar için temel eğitim ve hazırlayıcı eğitim programları düzenlenmesi, eğitim yerinin ve eğitimcilerin belirlenmesi
 - Aday memurların asaletlerinin onayına ilişkin işlemlerin yapılması,
 - Aday memurlar için temel eğitim ve hazırlayıcı eğitim planlarının hazırlanması ve Devlet Personel Başkanlığı'na gönderilmesi,
 - İdari personelin Sosyal Güvenlik Kuruluşlarında geçen hizmetlerinin Emekli Sandığı Hizmetleriyle birleştirilmesi
 - İdari personelin ücretsiz izin, istifa ve askerlik hizmetleri ile ilgili onaylarının alınması ve ücretsiz izin ile askerlik hizmetlerinin Emekli Sandığı ödendiğinde bu sürelerinin fiili hizmetten sayılması işlemlerinin yapılması,
 - Görevde yükselme eğitiminin ilan edilmesi başvuruların kabul edilmesi, ilgili yönetmeliğe uygun olarak değerlendirme yapılması ve eğitime katılacak personelin tespit edilerek duyurulması,
 - Görevde yükselme eğitim programının hazırlanması, eğitim yerinin ve eğitimcilerin belirlenmesi,

- Başvuru İnceleme Kurulu ve Görevde Yükselme Sınav Kurulunun oluşturulması, Kurul üyelerine gerekli bilgi belgelerin temin edilmesi,
- Görevde Yükselme eğitimi sonrasında sınavların yapılmasının koordine edilmesi,
- Görevde yüksekle sınavını kazanan adayların atama işlemlerinin yapılması,
- Unvan değişikliği sınavının ilan edilmesi, başvuruların kabul edilmesi, ilgili yönetmeliği uygun olarak değerlendirilmenin yapılması
- Unvan değişikliği sınavının yapılmasının koordine edilmesi, sınav evraklarının hazırlanması
- Unvan değişikliği sınavını kazanan personelin atamalarının yapılması
- İdari personelin gizli sicil raporlarının düzenlenip, değerlendirmesinin muhafaza edilmesinin sağlanması
- Disiplin soruşturmasına esas olmak üzere istenilen sicil durumunu ve ceza alıp almadığı konusunda soruşturmacı birime gerekli bilgilerin verilmesi,
- İdari personelin kimliklerinin basılması
- İdari personelin pasaport işlerinin yapılması

AKADEMİK PERSONEL BÜROSU

- Akademik kadro cetvellerinin sağlıklı bir şekilde tutulmasının sağlanması,
- 2547 Sayılı Kanuna göre alınacak akademik personel ilanlarının hazırlanması
- Açıkta, yeniden atamalar ile Üniversite dışından gelenlerin atamalarının hazırlanması,
- Üniversitelerden gelen yazıların duyurulması,
- Üniversite dışından gelenlerin özlük dosyalarının teslim alınması ve ilgili kuruluşa teslim alındığına dair bilgi verilmesi
- 1416 Sayılı Kanun uyarınca Milli Eğitim Bakanlığı hesabına Üniversitemiz adına yurtdışı lisansüstü öğrenim görenlerin takibi,
- 2547 Sayılı Kanununun 35.maddesi uyarınca, diğer Üniversitelere giden Araştırma Görevlilerinin takipleri,
- 2547 Sayılı Kanununun 23, 31, 32, 33/a, 33/e, maddeleri uyarınca görev uzatma işlemlerinin yapılması,
- Askerlik hizmet değerlendirilmesi,
- SSK hizmet değerlendirilmesi,
- Akademik personelin kademe ve derece terfilerinin aylık periyotlar halinde kontrol edilerek onaylarının hazırlanması,
- Dolu-Bos kadrolarda yapılacak olan Tenkis-Tahsis ve iptal-ihdas işlemleri hakkında çalışmaları sürdürmek,
- Akademik Personelin kadro yönünden mağduriyetinin olmaması için Rektörlüğümüzde bulunan boş kadroların incelenerek kadro nakillerinin yapılması,
- Her ayın ilk haftası Üniversitemizden ayrılan ve atanmış personelin listesi ile mevcut durumu gösteren listelerin hazırlanarak Yükseköğretim Kuruluna yollanması,
- Üniversitemiz Akademik idari Personel dolu-boş kadro hareketlerinin Devlet Personel Başkanlığı ve Maliye Bakanlığına bildirilmesi.
- Her yıl Nisan ve Eylül dönemlerinde yapılan Tıpta Uzmanlık Sınavı için Tıp Fakültesinden gelen listelerin incelenerek ÖSYM bildirilmesi,
- Nisan ve Eylül dönemlerinde ÖSYM'ye bildirilen kadroların anabilim dallarına aktarılması için Yükseköğretim Kurulu Başkanlığına bildirilmesi, aktarma ve kullanma izni verilen kadroların bilgisayar ortamında aktarılması yapılarak fakülteye yazı ile bildirilmesi,

- Üniversitemizde çalışan akademik personelin emekli, istifa veya Üniversite dışı nakil gitmeleri durumunda kayıtlardan düşürülüp, bilgisayara islenmesi,
- Yüksek Lisans ve doktora öğrenimini tamamlayanların öğrenim değerlendirme işlemlerinin yapılması,
- Akademik personelin gizli sicil raporlarının düzenlenip değerlendirilmesinin ve muhafaza edilmesinin sağlanması.
- Disiplin soruşturmasına esas olmak üzere istenilen sicil durumu ve ceza alıp almadığı konusunda soruşturmacı birime gerekli bilgilerin verilmesi,
- Doçentlik sınavında görev alacak Profesörler için bilgi derleme formlarının hazırlanarak Üniversitelerarası Kurul Başkanlığına bildirilmesi,
- Görev belgelerinin hazırlanması,
- Hizmet belgelerinin hazırlanması,
- Akademik personelin izin (yıllık, mazeret, ücretsiz) rapor takiplerinin yapılması,
- Akademik personelin kimliklerinin basılması,
- Akademik personelin emeklilik işlemleri ve takibi,
- 657 sayılı Kanununun 94. Maddesi uyarınca müstafi- istifa işlemlerinin yapılması,
- Akademik personelin pasaport işlemlerinin yapılması
- Yurt içi ve Yurt dışı geçici görevlendirme işlemleri,
- 1416 Sayılı Kanunun uyarınca Milli Eğitim Bakanlığı hesabına Üniversitemiz adına Yurtdışında Yüksek lisans doktora öğrenim gören öğrencilerin işlemleri ve yurtiçi akademik danışmanlarıyla bağlantılarının sağlanması, dosyalarının hazırlanması, dosyaların takibi.
- 2547 Sayılı Kanununun 34. Maddesi uyarınca Sözleşmeli Yabancı Uyruklu Öğretim Elemanlarının sözleşme dosyaları, raporları, YÖK'ten onayları, Maliye Bakanlığında vize işlemleri ve sözleşmelerinin yenilenme işlemleri.

TAHAKKUK VE İŞÇİ ÖZLÜK BÜROSU

- Dairemiz Bünyesindeki Personelin SGK Kesenek işlemleri
- Maaş, Ödeme ve Her Türlü Tahakkuk İşlemleri
- Üniversitemiz Ardeşen Geçici işlerin Özlük işlemleri ve Emekliliğe Sevk işlemleri
- Üniversitemiz bünyesinde Geçici Suretle Çalıştırılacak olan 3 Aylık Geçici işçi alımı için İş Kurumu ile Koordineli ve Noter Çekilişleri Sınavları ve Göreve Başlamalarına Kadar Geçen Sürecin işlemleri ve Takibi

II. AMAÇ VE HEDEFLER

A- İdarenin Amaç ve Hedefleri

Amaçlar

- Üniversitemizin insan gücü planlaması ve personel politikasıyla ilgili çalışmalar yapmak ve personel sisteminin geliştirilmesi ile ilgili önerilerde bulunmak.
- Görevde Yükselme ve Unvan Değişikliği Sınavını başlatmak.
- Üniversitemizin insan gücü planlaması ve personel politikasıyla ilgili çalışmalarını yapmak, ihtiyaç duyulan ve mevcut personelin kadro iptal – ihdası, tenkis-tahsis ve vize işlemlerini yapmak, kadro cetvelleri kayıtları ile merkez ve taşra teşkilatı itibariyle personel kayıtlarını tutmak.
- Personel özlük bilgileri takip programının geliştirilmesini gerçekleştirmek,
- İdari İnsan kaynaklarının sağlanması ve gerekli planlamanın yapılması.
- Bilgilerin güncelliğini sağlamak.

Hedefler

- Teknolojik Altyapısı Güçlü, Çağdaş, Araştırma Geliştirmede İleri Düzeyde Bir Üniversite olmak
- Liyakat, Kariyer ve Performansa Öncelik Veren İnsan Gücü Yaratmak
- İnsan Gücü Niteliklerinin Artırılmasını Sağlamak
- Yetki ve sorumluluk devralabilen, alanında çağdaş gelişmeleri izleyebilen, kendisini yenileyebilen memurlar yetiştirilmesini sağlamak.

III. FAALİYETLERE İLİŞKİN BİLGİ VE DEĞERLENDİRMELER

A- Mali Bilgiler

1- Bütçe Uygulama Sonuçları

HAZİNE YARDIMI						
HAZİNE YARDIMI	Bütçe Ödeneği	Serbest Ödenek (b)	Gerçekleşme Durumu% (a*100)/b	Kesin Harcama(a)	Kalan Ödenek	Açıklama
01- Personel Giderleri	190.000	190.000	99	187.231,00	276.900,00	
02- Sos. Güv. Kur. D. Prim. Giderleri	36.000	36.000	98	35.330,00	670,00	
03- Mal ve Hizmet Alım Giderleri	5.200,00	5.200,00	68	3.520,00	1.680,00	
05- Cari Transferler	700.000	700.000	76	535.152,00	164.848,00	
06- Sermaye Giderleri						
Toplam	6.126,00	6.126,00		761.233,00	444.098,00	
Kira Gelirleri						
Toplam						

IV. KURAMSAL KAABİLİYET VE KAPASİTENİN DEĞERLENDİRİLMESİ

A- Üstünlükler

- Üniversitemiz yeni kurulmuş olmasına rağmen Personel Dairesinde görev yapan personelin eğitim düzeyinin yüksek olması,
- Şeffaf, paylaşımcı ve değişime açık, insan kaynaklarına saygılı olması,
- Yüksek Öğretim Kurulu, Devlet Personel Başkanlığı, Maliye Bakanlığı ve Diğer birimler ile güçlü bir işbirliği içerisinde olması,
- Hiçbir menfaat ve çıkar beklemezsizin verilen hizmetlerde daima güler yüzlü, hoşgörülü, özverili olması,
- Mevcut iş disiplinine, kanun, yönetmelik ve ilgili mevzuata uygun hareket etmesi,
- Çalışma alanının, belirlenen çalışma koşullarına son derece uygun ve düzenli olması.

B- Zayıflıklar

- Personel bilgilerinin işleneceği bilgisayar programının henüz tamamlanmamış olması,
- Personel eksikliği nedeniyle temizlik ve servis işlerinin aksaması,
- İş takibi için gelen vatandaşların bekleyeceği bir salonun bulunmaması.

HARCAMA YETKİLİSİNİN İÇ KONTROL GÜVENCE BEYANI

İÇ KONTROL GÜVENCE BEYANI

Harcama yetkilisi olarak yetkim dahilinde;

Bu raporda yer alan bilgilerin güvenilir, tam ve doğru olduğunu beyan ederim.

Bu raporda açıklanan faaliyetler için idare bütçesinden harcama birimimize tahsis edilmiş kaynakların etkili, ekonomik ve verimli bir şekilde kullanıldığını, görev ve yetki alanım çerçevesinde iç kontrol sisteminin idari ve mali kararlar ile bunlara ilişkin işlemlerin yasallık ve düzenliliği hususunda yeterli güvenceyi sağladığımı ve harcama birimimizde süreç kontrolünün etkin olarak uygulandığını bildiririm.

Bu güvence, harcama yetkilisi olarak sahip olduğum bilgi ve değerlendirmeler, iç kontroller, iç denetçi raporları ile Sayıştay raporları gibi bilgim dahilindeki hususlara dayanmaktadır.

Burada raporlanmayan, idarenin menfaatlerine zarar veren herhangi bir husus hakkında bilgim olmadığını beyan ederim. (Yer-Tarih)

.../.../2010

Nagihan KAYNAK
Personel Daire başkanı