

RECEP TAYYİP ERDOĞAN ÜNİVERSİTESİ

ORYANTASYON EĞİTİMİ EL KİTABI

TARİHÇEMİZ

Recep Tayyip Erdoğan Üniversitesi, 17 Mart 2006 tarih ve 26111 sayılı Resmi Gazetede yayımlanarak yürürlüğe giren 15 yeni üniversite kurulmasına ilişkin 5467 sayılı Kanunla Rize Üniversitesi adıyla kurulmuş olup, 11 Nisan 2012 tarih ve 28261 sayılı Resmi Gazetede yayımlanarak yürürlüğe giren İlköğretim ve Eğitim Kanunu İle Bazı Kanunlarda Değişiklik Yapılmasına Dair Kanun'la Recep Tayyip Erdoğan Üniversitesi adını almıştır.

Recep Tayyip Erdoğan Üniversitesi kuruluşunda, Karadeniz Teknik Üniversitesi'ne bağlı iken kendisine devredilen İlahiyat Fakültesi, Su Ürünleri Fakültesi, Fen-Edebiyat Fakültesi, Eğitim Fakültesi, Sağlık Yüksekokulu, Meslek Yüksekokulu, Fındıklı Meslek Yüksekokulu, Ardeşen Meslek Yüksekokulu ile yeni kurulan Tıp Fakültesi, Sosyal Bilimler Enstitüsü, Fen Bilimleri Enstitüsü ve Sağlık Bilimleri Enstitüleri'nden oluşmaktaydı.

Bu gün itibariyle Recep Tayyip Erdoğan Üniversitesi; 13 Fakülte, 3 enstitü, 5 Yüksekokul ve 6 Meslek Yüksekokuluna; 507'si öğretim üyesi olmak üzere 1203 öğretim elemanına; 801 idari personele, 1687'si lisansüstü öğrencisi olmak üzere 19000 öğrenciye ve 46 farklı ülkeden 464 uluslararası öğrenciye sahip büyük ve güçlü bir aile haline gelmiştir.

Aynı zamanda bu gün sayısı 16'ye ulaşan araştırma ve uygulama merkezlerimiz vasıtasıyla konusunda uzman öğretim elemanlarımız tarafından pek çok konuda daha detaylı araştırmalar yapılmakta olup 530 yatak kapasiteli Sağlık Bakanlığı ile ortaklaşa kullanılan Eğitim Araştırma Hastanemiz bulunmaktadır.

MİSYONUMUZ

İnsan merkezli eğitim-öğretim faaliyetleriyle milli ve manevi değerlerini özümsemiş nitelikli bireyler yetiştirmek, kaliteli sağlık hizmeti sunmak, araştırma ve sosyal faaliyetlerini evrensel standartlarda yürüterek bölgenin ve ülkenin sosyal, kültürel, ekonomik, bilimsel ve teknolojik kalkınmasına katkı sağlamak.

VİZYONUMUZ

Bilim ve teknoloji alanında rekabet gücüne sahip, evrensel düzeyde eğitim-öğretim veren, ulusal ve uluslararası düzeyde öğrenciler tarafından tercih edilen, özgün araştırmalarıyla tanınan, saygın bir üniversite olmak.

SLOGANIMIZ

“Bilgi ve Değer Üreten Üniversite”

POLİTİKALARIMIZ

1-KALİTE POLİTİKAMIZ

- Üniversitemizin misyonu ve vizyonu ile stratejik planda belirlenen eğitim, araştırma, girişimcilik, kurumsal kapasitenin geliştirilmesi ve toplumsal katkı alanlarındaki hedefleri doğrultusunda,
- Kalite Güvence Sistemine paydaşlarımızın etkin katılımını sağlayarak katılımcı, paylaşımcı ve dinamik bir yönetim anlayışı ile iç ve dış paydaşların tüm süreçlerdeki ihtiyaç ve beklentilerini karşılamak.
- Öğrenci odaklı eğitim-öğretim anlayışıyla, değişen ve gelişen ihtiyaçlar doğrultusunda programlarını uluslararası standartlara uygun olarak güncelleyip nitelikli bireyler yetiştirmek.
- Ulusal ve uluslararası kalite standartları doğrultusunda teknolojik gelişmelerden de yararlanarak hizmet ve faaliyetleri sürekli iyileştirmek
- Üniversitemizi, bilimsel araştırma faaliyetlerinde bölge ve ülke önceliklerini dikkate alan önemli bir bilgi üretim merkezi haline getirmek.
- Toplumsal duyarlılık ilkesiyle hareket eden, toplumun vicdanı ve sesi olan sosyal sorumluluk projeleri geliştirmek.
- Toplam Kalite Yönetimi anlayışıyla kaliteyi bir kültür haline getirmek, girişimcilik ve inovasyonu destekleyerek “Planla - Uygula - Kontrol et - Önlem al” yaklaşımını yaygınlaştırmak.

2-ULUSLARARASILAŞMA POLİTİKAMIZ

- Eğitim ve öğretim verilen programlarda yabancı dil eğitimi ağırlığını artırmak ve/veya tamamen yabancı dilde eğitim verilebilen programlar oluşturmak.
- Öğretim elemanlarının yabancı dil yeterliliklerini artırmaları için gerekli olan imkânı sunmak. Yabancı dil eğitim-öğretim ve programlarını teşvik etmek ve desteklemek.
- Bünyesindeki akademik personeli uluslararası nitelikte yayın, proje vb. çalışmalar yapmaya teşvik etmek ve periyodik eğitimler ile gelişimine katkı sağlamak.
- Değişim programları ile nitelikli uluslararası öğrenci ve öğretim elemanı sayısını arttırmak için gerekli çalışmaları yürütmek ve farklı kültürlerin etkileşimine katkı sağlamak.
- Dış İlişkiler Ofisinin etkin ve verimli kullanılabilmesi için gerekli imkân ve desteği sağlamak.
- Uluslararası öğrenci ve yabancı uyruklu öğretim elemanlarına danışmanlık hizmeti sunmak, sosyal imkânlarını artırmak ve geliştirmek.
- Uluslararasılaştırılmış bir müfredat oluşturma ilkesini benimsemek; eğitim ve öğretim verilen tüm programlarda Uluslararası Akreditasyon çalışmalarını yapmak ve hayata geçirmek.
- Uluslararasılaşmanın sürdürülebilirliğini sağlamak için tanıtım, kurumsallaşma ve markalaşma faaliyetlerini yürütmek.
- Uluslararasılaşma sürecinde Üniversitenin erişim ve kalite düzeylerini sürekli iyileştirmek.

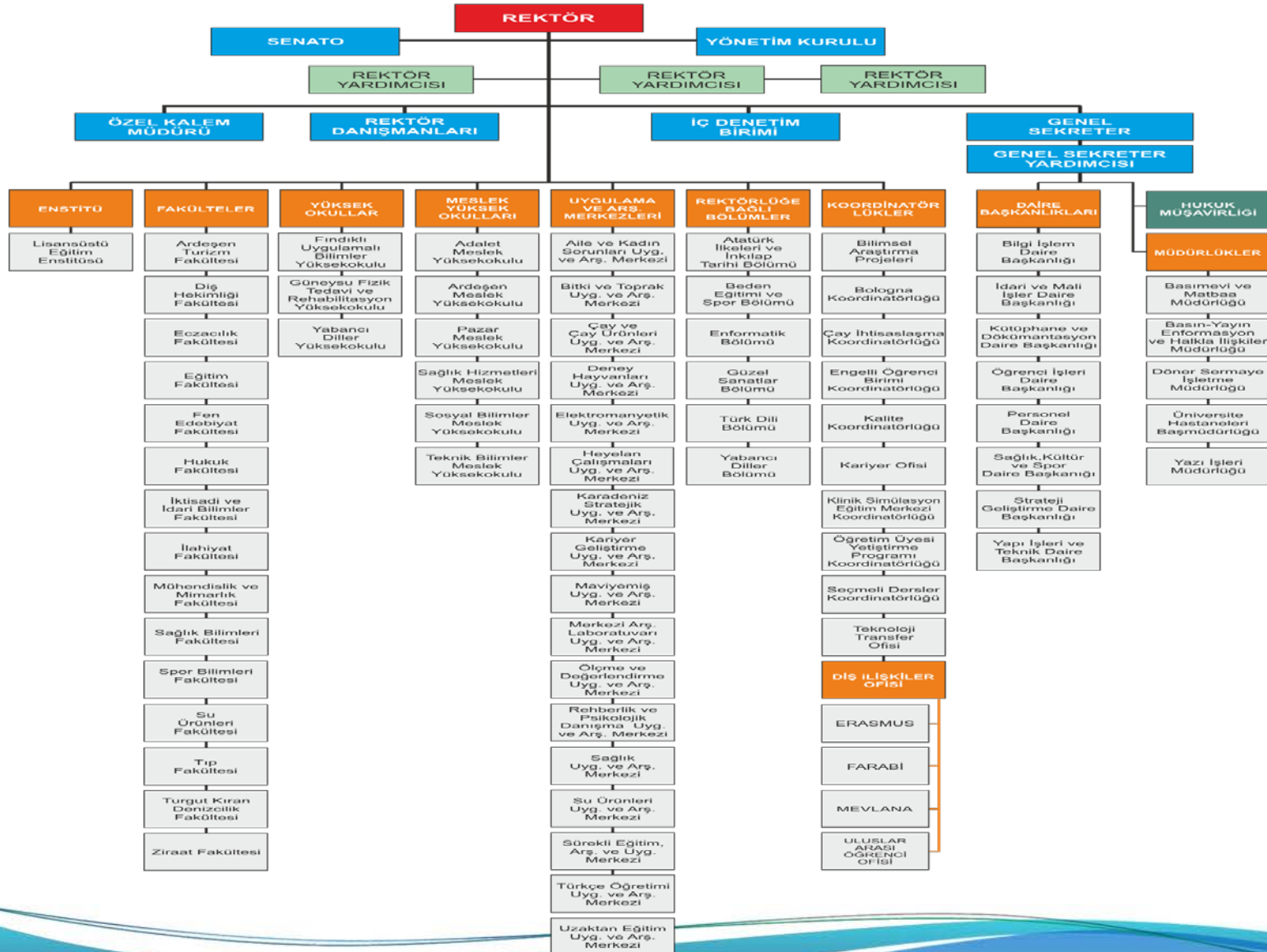
3-BİLGİ VE YÖNETİM POLİTİKAMIZ

- Kişisel verilerin korunmasına ilişkin ulusal ve uluslararası alandaki tüm yasal mevzuatlar çerçevesinde gizlilik, bütünlük ve erişilebilirlik ilkelerini dayanak alarak sahip olduğu tüm bilgi varlıklarını korumak,
- Bilgi güvenliği şartlarını uluslararası standartlar ve ilgili mevzuatlar çerçevesinde sağlamak,
- Güncel ve güvenilir bilgiyi tüm karar alma süreçlerinde etkin bir şekilde kullanmak,
- İş sürekliliğini sağlamak amacıyla mevcut ve oluşabilecek riskleri yönetmek; bilgi güvenliğini sürekli olarak iyileştirerek, geliştirerek ve gözden geçirerek etkin bir Bilgi Yönetimi Sistemi oluşturmak.

4-İNSAN KAYNAKLARI POLİTİKAMIZ

- Üniversitemizin misyon, vizyon ve stratejik hedefleri doğrultusunda nitelikli insan gücünü üniversitemize kazandırarak çalışanlarımızı bilgi, beceri ve yeteneklerine uygun alanda istihdam edip bu alanda yükselmelerine olanak sağlamak,
- Sorgulayan, eleştirel bakış açısına sahip, etik değerlere bağlı, bilgi toplumunun gerektirdiği nitelikte, esnek ve çok boyutlu bakış açısına sahip, çalışanların her daim yanında olan, yenilikçi yönetim anlayışıyla kurumsallaşmayı sağlamak,
- Uygulama eğitimleri ve çeşitli faaliyetlerle çalışan memnuniyetini sağlayarak etkin, etkili, kurum kültürünü benimsemiş, her türlü ayrımcılıktan uzak, özgürlükçü bir yaklaşımla görevlerini en hakkaniyetli şekilde yapan, motivasyonu yüksek bir insan kaynağı organizasyonu oluşturmak.

ORGANİZASYON ŞEMASI



YERLEŞKELERİMİZ VE AKADEMİK BİRİMLERİMİZ

1-Zihni Derin Yerleşkesi

Fener Mahallesi Merkez/RİZE

Adalet Meslek Yüksekokulu

Spor Bilimleri Fakültesi

Hukuk Fakültesi

Mühendislik ve Mimarlık Fakültesi

İktisadi ve İdari Bilimler Fakültesi

İlahiyat Fakültesi

Su Ürünleri Fakültesi

Fen Edebiyat Fakültesi

Lisansüstü Eğitim Enstitüsü

Sağlık Hizmetleri Meslek Yüksekokulu

2-İslampaşa Mahallesi Merkez/RİZE

Sağlık Yüksekokulu

Tıp Fakültesi

Diş Hekimliği Fakültesi

3-Yeni Pazar Mahallesi Çayeli/RİZE

Eğitim Fakültesi

4-Kirazlık Mahallesi Pazar/RİZE

Pazar Meslek Yüksekokulu

Ziraat Fakültesi

5-Derepazarı/RİZE

Turgut Kıran Denizcilik Fakültesi

6-Güneysu/RİZE

Güneysu Fizik Tedavi ve Rehabilitasyon Yüksekokulu

7-Atmeydanı Mahallesi Merkez/RİZE

Teknik Bilimler Meslek Yüksekokulu

8-Kavaklı Mahallesi Merkez/RİZE

Sosyal Bilimler Meslek Yüksekokulu

9-Ardeşen/RİZE

Ardeşen Turizm Fakültesi

Ardeşen Meslek Yüksekokulu

10-Fındıklı/RİZE

Fındıklı Uygulamalı Bilimler Yüksekokulu

11-İyidere/RİZE

Yabancı Diller Yüksekokulu

ARAŞTIRMA ve UYGULAMA MERKEZLERİ

[Aile ve Kadın Sorunları Uygulama ve Araştırma Merkezi](#)

[Bitki ve Toprak Uygulama ve Araştırma Merkezi](#)

[Çay ve Çay Ürünleri Uygulama ve Araştırma Merkezi](#)

[Deney Hayvanları Uygulama ve Araştırma Merkezi](#)

[Elektromanyetik Uygulama ve Araştırma Merkezi](#)

[Heyelan Çalışmaları Uygulama ve Araştırma Merkezi](#)

[Karadeniz Stratejik Uygulama ve Araştırma Merkezi](#)

[Kariyer Geliştirme Uygulama ve Araştırma Merkezi](#)

[Maviyemiş Uygulama ve Araştırma Merkezi](#)

[Merkezi Araştırma Laboratuvarı Uygulama ve Araştırma Merkezi](#)

[Ölçme ve Değerlendirme Uygulama ve Araştırma Merkezi](#)

[Rehberlik ve Psikolojik Danışma Uygulama ve Araştırma Merkezi](#)

[Sağlık Uygulama ve Araştırma Merkezi](#)

[Sürekli Eğitim, Araştırma ve Uygulama Merkezi](#)

[Su Ürünleri Uygulama ve Araştırma Merkezi](#)

[Türkçe Öğretimi Uygulama ve Araştırma Merkezi](#)

[Uzaktan Eğitim Uygulama ve Araştırma Merkezi](#)

İDARİ BİRİMLERİMİZ

- [Bilgi İşlem Daire Başkanlığı](#)
- [İdari ve Mali İşler Daire Başkanlığı](#)
- [Kütüphane ve Dokümantasyon Daire Başkanlığı](#)
- [Öğrenci İşleri Daire Başkanlığı](#)
- [Personel Daire Başkanlığı](#)
- [Sağlık, Kültür ve Spor Daire Başkanlığı](#)
- [Strateji Geliştirme Daire Başkanlığı](#)
- [Yapı İşleri ve Teknik Daire Başkanlığı](#)
- [Basımevi ve Matbaa Müdürlüğü](#)
- [Basın-Yayın Enformasyon ve Halkla İlişkiler Müdürlüğü](#)
- [Döner Sermaye İşletme Müdürlüğü](#)
- [Hukuk Müşavirliği](#)

KOORDİNATÖRLÜKLER

- [Dış İlişkiler](#)
- [Erasmus+](#)
- [Mevlana](#)
- [Farabi](#)
- [Bilimsel Araştırma Projeleri Koordinatörlüğü](#)
- [Çay İhtisaslaşma Koordinatörlüğü](#)
- [Teknoloji Transfer Ofisi Koordinatörlüğü](#)
- [RTEÜ Teknoloji Transfer Ofisi Koordinatörlüğü](#)

PERSONEL SAYILARI

Akademik Personel Sayısı: 1221

İdari Personel Sayısı: 384

Sözleşmeli Personel Sayısı: 49

Sürekli İşçi Sayısı: 397

Toplam Personel Sayısı: 2051

GENEL BİLGİLER

Çalışma Saatleri

657 sayılı Kanun'un 99, 100, ve 101. maddelerinde memurların çalışma saatleri düzenlenmiştir. 08.00-12.00 ile 13.00-17.00 saatleri Üniversitemizde çalışma saatleri olarak belirlenmiştir. 12.00-13.00 saatleri arası öğlen tatilidir. Haftalık Çalışma süresi 40 saattir, Cumartesi ve Pazar günleri tatildir.

Kılık-Kıyafet

Üniversitemizde 657 sayılı Kanun'a tabi personel için Kamu Kurum Ve Kuruluşlarında Çalışan Personelin Kılık Ve Kıyafetine Dair Yönetmelik uygulanmaktadır.

Personel Araç Servisi Kullanımı

Üniversitemiz personeline tahsis edilen servislere ilişkin güzergah ve saat bilgileri aşağıdaki şekildedir.

Servis 1 Güzergah

*Güneysu RTEÜ Konakları-Sanayi Kavşağı- Diş Hekimliği Fakültesi- Rize Merkez Kavşağı- Merkez Kampüs

Kalkış Saati: 07.30

*Merkez Kampüs- Rize Merkez Kavşağı- Diş Hekimliği Fakültesi- Sanayi Kavşağı- Güneysu RTEÜ Konakları

Kalkış Saati: 17.20

Servis 2 Güzergah

*Güneysu RTEÜ Konakları-Sanayi Kavşağı-Tıp Fakültesi-Diş Hekimliği Fakültesi - Şehirci-Rize Merkez Kavşağı--Merkez Kampüs

Kalkış Saati: 07.30

*Merkez Kampüs- Rize Merkez Kavşağı-Şehirci- Diş Hekimliği Fakültesi - Tıp Fakültesi-Sanayi Kavşağı- Güneysu RTEÜ Konakları

Kalkış Saati: 17.15

REBİS Bilgi Yönetim Sistemi

Üniversitemizin Personel Bilgi Sistemi, Öğrenci Bilgi Sistemi, Belge-Bilgi, Yaşam Hizmetleri, e-posta, görev Dağılımı, Rektöre mesaj gibi uygulamaların bulunduğu sitemdir. Kurumsal e-posta adresiniz ile bu sisteme giriş yapabilirsiniz.

Personel Kimlik Kartı Temini

Kart temin işlemleri Üniversitemiz Bilgi İşlem Daire Başkanlığı tarafından yürütülmektedir. REBİS yönetim Sisteminden “Kart Talep ve E-İmza Sistemi” uygulaması üzerinden personel kimlik kartı talebinde bulunabilirsiniz.

Araç Kartı Temini

Kart temin işlemleri Üniversitemiz Bilgi İşlem Daire Başkanlığı tarafından yürütülmektedir. REBİS yönetim Sisteminden “Kart Talep ve E-İmza Sistemi” uygulaması üzerinden araç kartı talebinde bulunabilirsiniz.

Yemekhane Hizmetleri

Üniversitemizin yemekhane hizmetleri Sağlık Kültür ve Spor daire Başkanlığı tarafından yürütülmektedir. Üniversitemiz yerleşkelerindeki yemekhane hizmetlerinden, personel kimlik kartınıza sks.idari.erdogan.edu.tr/tr/payment adresinden para yükleyerek yararlanabilirsiniz.

Elektronik Posta İşlemleri

Elektronik posta adresiniz göreve başladığınızda ad.soyad@erdogan.edu.tr formatında oluşturulmaktadır. Posta adresi şifrenizi Bilgi İşlem Daire Başkanlığı ile iletişime geçerek alabilirsiniz.

Bankada Maaş Hesabı Açma İşlemleri

Memurun, kadrosunun bulunduğu birimde göreve başladıktan sonra tahakkuk memurunun yönlendirmesiyle ilgili banka şubesinden hesap açtırılır.

Aday Memur Eğitimleri

Aday memur eğitimleri Personel Dairesi Başkanlığı tarafından düzenlenir. 657 sayılı Kanun uyarınca göreve başlayan her memura adaylık süresi içerisinde aday memur eğitimleri düzenlenir. Bunlar; Temel Eğitim, Hazırlayıcı Eğitim ve Staj olarak Aday Memurların Yetiştirilmelerine İlişkin Genel Yönetmelik'te belirlenmiştir. Eğitimleri başarı ile tamamlayamayan aday memurlar asli memurluğa atanamazlar.

Personel İzinleri

657 SAYILI DEVLET MEMURLARI KANUNUNA GÖRE KULLANILACAK İZİNLER İLE İZİNLERİ VERMEYE YETKİLİ AMİRLER

KANUN MADDESİ	İZİN TÜRÜ	İZİNİ VERECEK AMİR
MADDE-102/103	Yıllık İzin	Yetkili Amir
MADDE-103	Sağlık İzni	Yetkili Amir
MADDE-104/A	Mazeret İzni (Analık)	Yetkili Amir
MADDE-104/B	Mazeret İzni (Babalık, Ölüm ve Evlilik)	Yetkili Amir
MADDE-104/C	Mazeret İzni (Takdire Bağlı)	Rektör
MADDE-104/D	Mazeret İzni (Süt)	Yetkili Amir
MADDE-104/E	Mazeret İzni (Engelli veya Süreğen Hastalığı Olan Çocuk)	Yetkili Amir
MADDE-104/F	Mazeret İzni (Yarım Gün Çalışma)	Yetkili Amir
MADDE-105	Hastalık ve Refakat İzni	Yetkili Amir
MADDE-108/A	Aylıksız İzin (Hastalık)	Rektör
MADDE-108/B	Aylıksız İzin (Doğum)	Yetkili Amir
MADDE-108/C	Aylıksız İzin (Evlat Edinme)	Yetkili Amir
MADDE-108/D	Aylıksız İzin (Burs veya Geçici Görevlendirme)	Rektör
MADDE-108/E	Aylıksız İzin (5 yıl Fiili Hizmete Bağlı)	Rektör
MADDE-108/G	Aylıksız İzin (Askerlik)	Yetkili Amir

Yetkili amirler:

- Rektör Yardımcısı, Dekan, Enstitü Müdürü, Yüksekokul Müdürü, Meslek Yüksekokulu Müdürü, Özel Kalem Müdürü, Rektör Danışmanları, Genel Sekreter, Hukuk Müşaviri ve İç Denetçi için Rektör,,
- Uygulama ve Araştırma Merkezi Müdürleri ve Koordinatörler ile Teknoloji Transfer Ofisi, Çeviri Ofisi ve Proje Ofisinde görev yapan personel için bağlı buldukları Rektör Yardımcısı,
- Genel Sekreter Yardımcısı, Daire Başkanları, Basın, Yayın Enformasyon ve Halkla İlişkiler Müdürü, Döner Sermaye İşletme Müdürü ve Basımevi ve Matbaa Müdürlüğü personeli için Genel Sekreter,
- Akademik personel için görev yaptığı birimin Dekanı/Müdürü,
- İdari personel için Yetkili Amir; idari birimlerde birim amiri, akademik birimlerde ise Dekan/Müdür,
- Dış İlişkiler Koordinatörlüğü,(Erasmus, Mevlana, Farabi ve Uluslararası Öğrenci Ofisi) Bilimsel Araştırma Projeleri Koordinatörlüğü ve Kalite Koordinatörlüğünde görev yapan personel için Birim Koordinatörü,