

RECEP TAYYİP ERDOĞAN ÜNİVERSİTESİ

ORYANTASYON EĞİTİMİ EL KİTABI 2022

TARİHÇEMİZ

Recep Tayyip Erdoğan Üniversitesi, 17 Mart 2006 tarih ve 26111 sayılı Resmi Gazetede yayımlanarak yürürlüğe giren 15 yeni üniversite kurulmasına ilişkin 5467 sayılı Kanunla Rize Üniversitesi adıyla kurulmuş olup, 11 Nisan 2012 tarih ve 28261 sayılı Resmi Gazetede yayımlanarak yürürlüğe giren İlköğretim ve Eğitim Kanunu İle Bazı Kanunlarda Değişiklik Yapılmasına Dair Kanun'la Recep Tayyip Erdoğan Üniversitesi adını almıştır.

Recep Tayyip Erdoğan Üniversitesi kuruluşunda, Karadeniz Teknik Üniversitesi'ne bağlı iken kendisine devredilen İlahiyat Fakültesi, Su Ürünleri Fakültesi, Fen-Edebiyat Fakültesi, Eğitim Fakültesi, Sağlık Yüksekokulu, Meslek Yüksekokulu, Fındıklı Meslek Yüksekokulu, Ardeşen Meslek Yüksekokulu ile yeni kurulan Tıp Fakültesi, Sosyal Bilimler Enstitüsü, Fen Bilimleri Enstitüsü ve Sağlık Bilimleri Enstitüleri'nden oluşmaktaydı.

Bu gün itibariyle Recep Tayyip Erdoğan Üniversitesi; 15 Fakülte, 1 enstitü, 3 Yüksekokul ve 6 Meslek Yüksekokulu, 17 araştırma ve uygulama merkezlerimiz ve 2054 personel ile 17060 öğrenciye ve 48 farklı ülkeden 570 uluslararası öğrenciye sahip büyük ve güçlü bir aile haline gelmiştir.

MİSYONUMUZ

İnsan merkezli eğitim-öğretim faaliyetleriyle milli ve manevi değerlerini özümsemiş nitelikli bireyler yetiştirmek, kaliteli sağlık hizmeti sunmak, araştırma ve sosyal faaliyetlerini evrensel standartlarda yürüterek bölgenin ve ülkenin sosyal, kültürel, ekonomik, bilimsel ve teknolojik kalkınmasına katkı sağlamak.

VİZYONUMUZ

Bilim ve teknoloji alanında rekabet gücüne sahip, evrensel düzeyde eğitim-öğretim veren, ulusal ve uluslararası düzeyde öğrenciler tarafından tercih edilen, özgün araştırmalarıyla tanınan, saygın bir üniversite olmak.

SLOGANIMIZ

“Bilgi ve Değer Üreten Üniversite”

POLİTİKALARIMIZ

1-KALİTE POLİTİKAMIZ

- Üniversitemizin misyonu ve vizyonu ile stratejik planda belirlenen eğitim, araştırma, girişimcilik, kurumsal kapasitenin geliştirilmesi ve toplumsal katkı alanlarındaki hedefleri doğrultusunda,
- Kalite Güvence Sistemine paydaşlarımızın etkin katılımını sağlayarak katılımcı, paylaşımcı ve dinamik bir yönetim anlayışı ile iç ve dış paydaşların tüm süreçlerdeki ihtiyaç ve beklentilerini karşılamak.
- Öğrenci odaklı eğitim-öğretim anlayışıyla, değişen ve gelişen ihtiyaçlar doğrultusunda programlarını uluslararası standartlara uygun olarak güncelleyip nitelikli bireyler yetiştirmek.
- Ulusal ve uluslararası kalite standartları doğrultusunda teknolojik gelişmelerden de yararlanarak hizmet ve faaliyetleri sürekli iyileştirmek
- Üniversitemizi, bilimsel araştırma faaliyetlerinde bölge ve ülke önceliklerini dikkate alan önemli bir bilgi üretim merkezi haline getirmek.
- Toplumsal duyarlılık ilkesiyle hareket eden, toplumun vicdanı ve sesi olan sosyal sorumluluk projeleri geliştirmek.
- Toplam Kalite Yönetimi anlayışıyla kaliteyi bir kültür haline getirmek, girişimcilik ve inovasyonu destekleyerek “Planla - Uygula - Kontrol et - Önlem al” yaklaşımını yaygınlaştırmak.

2-ULUSLARARASILAŞMA POLİTİKAMIZ

- Eğitim öğretim verilen programlarda yabancı dil eğitimi ağırlığını artırmak ve/veya tamamen yabancı dilde eğitim verilebilen programlar tasarlamak.
- Ulusal ve uluslararası program akreditasyonu çalışmalarını tüm programlara yayarak uluslararası standartlarda mezunlar vermek
- Kurumsallaşma ve markalaşma faaliyetlerini sürdürerek uluslararasılaşmanın sürdürülebilirliğini sağlamak
- Uluslararası hareket programlarını teşvik ederek öğrenci ve personel hareketliliğini artırmak
- Bünyesindeki akademik personeli uluslararası nitelikte yayın, proje, konferans, vb. çalışmalar yapmaya teşvik etmek ve periyodik eğitimler ile bu süreci desteklemek.
- Üniversitemiz Kalite, Eğitim Öğretim, Araştırma ve Geliştirme, Toplumsal Katkı ve Yönetim Sistemi politika hedefleri doğrultusunda uluslararası faaliyet ve işbirliklerini artırarak misyon, vizyon ve stratejik hedefleri doğrultusunda nitelikli uluslararası öğrenci ve akademisyenleri bünyesine katmak.

3-BİLGİ VE YÖNETİM POLİTİKAMIZ

- Kişisel verilerin korunmasına ilişkin ulusal ve uluslararası alandaki tüm yasal mevzuatlar çerçevesinde gizlilik, bütünlük ve erişilebilirlik ilkelerini dayanak alarak sahip olduğu tüm bilgi varlıklarını korumak,
- Bilgi güvenliği şartlarını uluslararası standartlar ve ilgili mevzuatlar çerçevesinde sağlamak,
- Güncel ve güvenilir bilgiyi tüm karar alma süreçlerinde etkin bir şekilde kullanmak,
- İş sürekliliğini sağlamak amacıyla mevcut ve oluşabilecek riskleri yönetmek; bilgi güvenliğini sürekli olarak iyileştirerek, geliştirerek ve gözden geçirerek etkin bir Bilgi Yönetimi Sistemi oluşturmak.

4-İNSAN KAYNAKLARI POLİTİKAMIZ

- Üniversitemizin misyon, vizyon ve stratejik hedefleri doğrultusunda nitelikli insan gücünü üniversitemize kazandırarak çalışanlarımızı bilgi, beceri ve yeteneklerine uygun alanda istihdam edip bu alanda yükselmelerine olanak sağlamak,
- Sorgulayan, eleştirel bakış açısına sahip, etik değerlere bağlı, bilgi toplumunun gerektirdiği nitelikte, esnek ve çok boyutlu bakış açısına sahip, çalışanların her daim yanında olan, yenilikçi yönetim anlayışıyla kurumsallaşmayı sağlamak,
- Uygulama eğitimleri ve çeşitli faaliyetlerle çalışan memnuniyetini sağlayarak etkin, etkili, kurum kültürünü benimsemiş, her türlü ayrımcılıktan uzak, özgürlükçü bir yaklaşımla görevlerini en hakkaniyetli şekilde yapan, motivasyonu yüksek bir insan kaynağı organizasyonu oluşturmak.

5-EĞİTİM ÖĞRETİM POLİTİKAMIZ

- Program ve ders içeriklerini iç ve dış paydaş görüşlerini dikkate alarak hazırlayan, nesnel, şeffaf ve etkin bir değerlendirme sistemi oluşturup program yeterlilikleri ve ders öğrenme çıktıları arasında bütünlüğü sağlayan, staj ve uygulama imkânlarını artırmak için kamu, özel sektör ve sanayi işbirliğini geliştirerek öğrencilerin mesleki bilgi ve becerilerini artıran,
- Aktif öğrenmeyi destekleyen eğitim öğretim modelinin uygulanabilmesi amacıyla öğretim elamanlarının yetkinliklerini geliştiren ve tüm programlarda akreditasyon çalışmalarını yürüterek uluslararası standartlarda eğitim öğretim hizmeti sunan,
- Öğrencilerin etkin katılımının sağlandığı araştırma faaliyetlerini uluslararası standartlarda yürüterek bölgenin, ülkenin ve tüm insanlığın sosyal, kültürel, ekonomik, bilimsel ve teknolojik kalkınmasına katkı sağlayan,
- Eğitim öğretim ve araştırma faaliyetlerini destekler nitelikte elektronik ve basılı bilgi kaynaklarını öğrenci, öğretim elemanı ve araştırmacılarına sağlayarak, zengin kütüphane hizmeti sunan,
- Öğrenci merkezli eğitim öğretim anlayışı ile uluslararası standartlarda eğitim öğretim hizmeti sunarak, sorgulayan, araştıran, öğrenen, bilgiyi işleyerek değer üreten, uygulama becerilerine sahip, işgücü piyasasının beklentilerine uygun, nitelikli, girişimci bireyler yetiştirmek.

6-ARAŞTIRMA GELİŞTİRME POLİTİKAMIZ

- Bilgi ve değer üreten üniversite sloganı ile araştırma faaliyetlerini uluslararası standartlarda yürüterek bölgenin, ülkenin ve tüm insanlığın sosyal, kültürel, ekonomik, bilimsel ve teknolojik kalkınmasına katkı sağlayan,
- Stratejik Plan ve “Bölgesel Kalkınma Odaklı Misyon Farklılaşması ve İhtisaslaşma” programı kapsamında “çay bitkisi” ile ilgili çayda yetiştiricilik, ıslah, çeşit geliştirme, verim, kalite, çay işleme teknolojileri ve alternatif ürün konseptleri konularındaki çalışmalar ile çay konusunda çok disiplinli çalışmalara öncelik veren,
- Bölgenin önemli dinamiklerinden olan su ürünleri, balıkçılık, deniz ulaştırma ve turizm sektörlerinde nitelikli çalışmalar ortaya koyarak toplumsal kalkınmayı destekleyen,
- Ulusal ve uluslararası işbirliğinin artırılması ve geliştirilmesi için süreçleri devamlı suretle iyileştiren,
- Öğrenci odaklı eğitim-öğretim anlayışı doğrultusunda, lisansüstü programlar ile geleceğin bilim insanlarını yetiştirmek için her türlü desteği ve olanakları sunan,
- Araştırmacıların kaliteli ve yaratıcı çalışmalar planlaması ve yürütebilmesine katkı sunmak için gerekli altyapı ve kaynağı sağlayan,
- Bilimsel araştırma faaliyetlerinde bölge, ülke ve uluslararası öncelikleri dikkate alan, yenilikçi ve yaratıcı yaklaşımları cesaretlendiren, önemli bir bilgi üretim merkezi haline gelmek.

7-YÖNETİM SİSTEMİ POLİTİKAMIZ

- Eğitim öğretim ve araştırma geliştirme faaliyetlerinde paydaş katılımını esas alarak, öğrenci ve çalışanlar başta olmak üzere tüm paydaşların memnuniyetinin sağlanmasına yönelik gerekli değerlendirmeleri yapmak ve gerekli durumlarda iyileştirme çalışmalarını yürütmek,
- Personelin motivasyonunu, etkinlik ve verimliliğini artırmak için mesleki ve kişisel gelişimlerine yönelik tüm faaliyet ve uygulamaları maddeten ve manen desteklemek,
- Kaynakların ekonomik, etkin ve verimli kullanımını artırmak için süreç ve risk yönetimi uygulamasını sistematik bir şekilde tüm faaliyetlere yansıtmak,
- Sağlıklı ve güvenli bir çalışma ortamı yaratarak olası meslek hastalıkları ve iş kazalarını önleyici tedbirler almak,
- Kurumda Kalite Güvence Sistemi ve kalite kültürünün yerleşmesini sağlayarak PUKO (planla, uygula, kontrol et, önlem al) döngüsünün etkin ve verimli bir şekilde işletilmesini sağlamak,
- Üzere yenilikçi, katılımcı, şeffaf, adil, sorgulanabilir, hesap verebilir ve liyakatin esas alındığı yönetim modeli benimsenmiştir.

8-TOPLUMSAL KATKI POLİTİKAMIZ

- Sosyal, kültürel, ekonomik, bilimsel ve teknolojik sorunlara iç ve dış paydaşlardan alınan düzenli ve sistematik geribildirimler doğrultusunda hem öğretim elemanlarının hem de öğrencilerin bölge, ülke ve evrensel ölçekli sorunların ortadan kaldırılmasına yönelik projeler geliştirmelerini teşvik eden,
- Yürütülecek çalışmalar ile toplumda bilgilendirici ve yönlendirici liderlik görevini üstlenen,
- Teknoloji Transfer Ofisi ve Uygulama ve Araştırma Merkezleri bünyesinde yürütülen araştırma ve geliştirme faaliyetleri ile Üniversite-Kamu-Sanayi işbirliğini ve etkileşimini artıran,
- İnsan ve diğer canlı haklarına, doğa ve çevre haklarına, ahlaki ve etik kurallara, yerel kültür ve değerlere tam saygı göstererek, bireyler arası farklılıkların hayata renk katan bir unsur olduğuna inanan, ahlaki, etik veya hukuk kurallarının ihlali durumunda karşılaşılabilecek yaptırımlar açık şekilde beyan eden,
- Toplumsal duyarlılık ilkesiyle hareket eden, toplumun vicdanı ve sesi olan sosyal sorumluluk projeleri geliştiren bir Üniversite olmak.

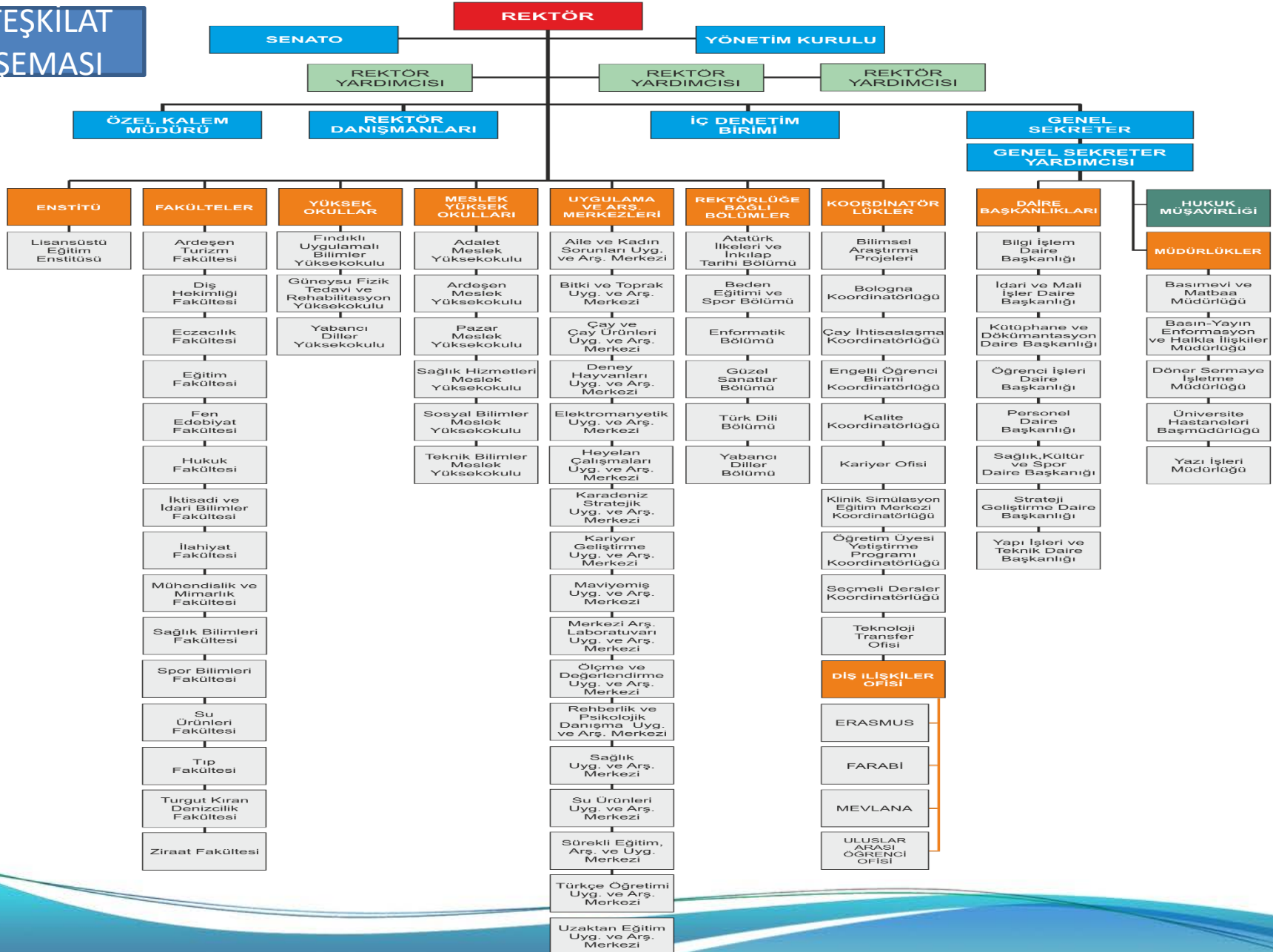
9-UZAKTAN EĞİTİM POLİTİKAMIZ

Bilişim altyapısının personel ve öğrenciler tarafından etkin ve verimli şekilde kullanılmasını mümkün kılmak üzere, öğretim ortam ve araçlarını yeni yaklaşım ve yöntemlerle destekleyerek erişime açık dijital araç çeşitliliği, teknik alt yapı, bilgi güvenliği, dijital kütüphane, erişim olanakları ve ölçme-değerlendirme süreçlerini sürekli iyileştiren ve geliştiren uzaktan eğitimde kalite, etkinlik ve verimlilik prensiplerini benimseyen ve bu alanda örnek alınan yenilikçi bir Üniversite olmak.

10-PAYDAŞ GERİ BİLDİRİM YÖNETİMİ POLİTİKAMIZ

- Hizmetleri tasarlarken ve hayata geçirirken paydaş odaklı yaklaşımı benimseyen,
- Paydaşların ihtiyaç ve beklentilerini doğru analiz ederek bu ihtiyaç ve beklentileri zamanında karşılayıp memnuniyetinin arttırılmasına yönelik iyileştirmelerin sürekli ve sistematik olarak yapan,
- Hatalı veya eksik olan uygulamalara yönelik gerekli tedbirleri alabilmek için paydaş geri bildirimlerini fırsat olarak değerlendiren,
- Geri bildirim alma kanallarını etkin ve verimli bir şekilde kullanan,
- Üniversite kalite politikası ve kalite kapsamındaki diğer politikalar ile uyumlu ve yasal mevzuatlara uygun bir şekilde hizmet sunan,
- Paydaş memnuniyeti faaliyetlerinin etkili biçimde hayata geçmesi için gerekli olan tüm kaynakları tedarik eden bir Üniversite olmak.

TEŞKİLAT ŞEMASI



YERLEŐKELERİMİZ VE AKADEMİK BİRİMLERİMİZ

1-Zihni Derin Yerleşkesi

Fener Mahallesi Merkez/RİZE

[Adalet Meslek Yüksekokulu](#)

[Spor Bilimleri Fakültesi](#)

[Hukuk Fakültesi](#)

[Mühendislik ve Mimarlık Fakültesi](#)

[İktisadi ve İdari Bilimler Fakültesi](#)

[İlahiyat Fakültesi](#)

[Su Ürünleri Fakültesi](#)

[Fen Edebiyat Fakültesi](#)

[Lisansüstü Eğitim Enstitüsü](#)

[Sağlık Hizmetleri Meslek Yüksekokulu](#)

2-İslampaşa Mahallesi Merkez/RİZE

[Sağlık Bilimleri Fakültesi](#)

[Tıp Fakültesi](#)

[Diş Hekimliği Fakültesi](#)

3-Çayeli/RİZE

[Eğitim Fakültesi](#)

4-Pazar/RİZE

[Pazar Meslek Yüksekokulu](#)

[Ziraat Fakültesi](#)

5-Derepazarı/RİZE

[Turgut Kıran Denizcilik Fakültesi](#)

6-Güneysu/RİZE

[Güneysu Fizik Tedavi ve Rehabilitasyon Yüksekokulu](#)

7-Atmeydanı Mahallesi Merkez/RİZE

[Teknik Bilimler Meslek Yüksekokulu](#)

8-Kavaklı Mahallesi Merkez/RİZE

[Sosyal Bilimler Meslek Yüksekokulu](#)

9-Ardeşen/RİZE

[Ardeşen Turizm Fakültesi](#)

[Ardeşen Meslek Yüksekokulu](#)

10-Fındıklı/RİZE

Fındıklı Uygulamalı Bilimler Yüksekokulu

11-İyidere/RİZE

Yabancı Diller Yüksekokulu

ARAŞTIRMA ve UYGULAMA MERKEZLERİ

[Aile ve Kadın Sorunları Uygulama ve Araştırma Merkezi](#)

[Bitki ve Toprak Uygulama ve Araştırma Merkezi](#)

[Çay ve Çay Ürünleri Uygulama ve Araştırma Merkezi](#)

[Deney Hayvanları Uygulama ve Araştırma Merkezi](#)

[Elektromanyetik Uygulama ve Araştırma Merkezi](#)

[Heyelan Çalışmaları Uygulama ve Araştırma Merkezi](#)

[Karadeniz Stratejik Uygulama ve Araştırma Merkezi](#)

[Kariyer Geliştirme Uygulama ve Araştırma Merkezi](#)

[Maviyemiş Uygulama ve Araştırma Merkezi](#)

[Merkezi Araştırma Laboratuvarı Uygulama ve Araştırma Merkezi](#)

[Ölçme ve Değerlendirme Uygulama ve Araştırma Merkezi](#)

[Rehberlik ve Psikolojik Danışma Uygulama ve Araştırma Merkezi](#)

[Sağlık Uygulama ve Araştırma Merkezi](#)

[Sürekli Eğitim, Araştırma ve Uygulama Merkezi](#)

[Su Ürünleri Uygulama ve Araştırma Merkezi](#)

[Türkçe Öğretimi Uygulama ve Araştırma Merkezi](#)

[Uzaktan Eğitim Uygulama ve Araştırma Merkezi](#)

İDARİ BİRİMLERİMİZ

- [Bilgi İşlem Daire Başkanlığı](#)
- [İdari ve Mali İşler Daire Başkanlığı](#)
- [Kütüphane ve Dokümantasyon Daire Başkanlığı](#)
- [Öğrenci İşleri Daire Başkanlığı](#)
- [Personel Daire Başkanlığı](#)
- [Sağlık, Kültür ve Spor Daire Başkanlığı](#)
- [Strateji Geliştirme Daire Başkanlığı](#)
- [Yapı İşleri ve Teknik Daire Başkanlığı](#)
- [Basımevi ve Matbaa Müdürlüğü](#)
- [Basın-Yayın Enformasyon ve Halkla İlişkiler Müdürlüğü](#)
- [Döner Sermaye İşletme Müdürlüğü](#)
- [Hukuk Müşavirliği](#)

KOORDİNATÖRLÜKLER

- [Dış İlişkiler](#)
- [Erasmus+](#)
- [Mevlana](#)
- [Farabi](#)
- [Bilimsel Araştırma Projeleri Koordinatörlüğü](#)
- [Çay İhtisaslaşma Koordinatörlüğü](#)
- [Teknoloji Transfer Ofisi Koordinatörlüğü](#)
- [RTEÜ Teknoloji Transfer Ofisi Koordinatörlüğü](#)

PERSONEL SAYILARI

Akademik Personel Sayısı: 1224

İdari Personel Sayısı: 383

Sözleşmeli Personel Sayısı: 49

Sürekli İşçi Sayısı: 398

Toplam Personel Sayısı: 2054

GENEL BİLGİLER

Çalışma Saatleri

657 sayılı Kanun'un 99, 100, ve 101. maddelerinde memurların çalışma saatleri düzenlenmiştir. 08.00-12.00 ile 13.00-17.00 saatleri Üniversitemizde çalışma saatleri olarak belirlenmiştir. 12.00-13.00 saatleri arası öğlen tatilidir. Haftalık Çalışma süresi 40 saattir, Cumartesi ve Pazar günleri tatildir.

Kılık-Kıyafet

Üniversitemizde 657 sayılı Kanun'a tabi personel için Kamu Kurum Ve Kuruluşlarında Çalışan Personelin Kılık Ve Kıyafetine Dair Yönetmelik uygulanmaktadır.

Personel Araç Servisi Kullanımı

Üniversitemiz personeline tahsis edilen servislere ilişkin güzergah ve saat bilgileri aşağıdaki şekildedir.

Servis 1 Güzergah

*Güneysu RTEÜ Konakları-Sanayi Kavşağı- Diş Hekimliği Fakültesi- Rize Merkez Kavşağı- Merkez Kampüs

Kalkış Saati: 07.30

*Merkez Kampüs- Rize Merkez Kavşağı- Diş Hekimliği Fakültesi- Sanayi Kavşağı- Güneysu RTEÜ Konakları

Kalkış Saati: 17.20

Servis 2 Güzergah

*Güneysu RTEÜ Konakları-Sanayi Kavşağı-Tıp Fakültesi-Diş Hekimliği Fakültesi - Şehirci-Rize Merkez Kavşağı-Merkez Kampüs

Kalkış Saati: 07.30

*Merkez Kampüs- Rize Merkez Kavşağı-Şehirci- Diş Hekimliği Fakültesi - Tıp Fakültesi-Sanayi Kavşağı- Güneysu RTEÜ Konakları

Kalkış Saati: 17.15

REBİS Bilgi Yönetim Sistemi

Üniversitemizin Personel Bilgi Sistemi, Öğrenci Bilgi Sistemi, Belge-Bilgi, Yaşam Hizmetleri, e-posta, görev Dağılımı, Rektöre mesaj gibi uygulamaların bulunduğu sitemdir. Kurumsal e-posta adresiniz ile bu sisteme giriş yapabilirsiniz.

Personel Kimlik Kartı Temini

Kart temin işlemleri Üniversitemiz Bilgi İşlem Daire Başkanlığı tarafından yürütülmektedir. REBİS yönetim Sisteminden “Kart Talep ve E-İmza Sistemi” uygulaması üzerinden personel kimlik kartı talebinde bulunabilirsiniz.

Araç Kartı Temini

Kart temin işlemleri Üniversitemiz Bilgi İşlem Daire Başkanlığı tarafından yürütülmektedir. REBİS yönetim Sisteminden “Kart Talep ve E-İmza Sistemi” uygulaması üzerinden araç kartı talebinde bulunabilirsiniz.

Yemekhane Hizmetleri

Üniversitemizin yemekhane hizmetleri Sağlık Kültür ve Spor daire Başkanlığı tarafından yürütülmektedir. Üniversitemiz yerleşkelerindeki yemekhane hizmetlerinden, personel kimlik kartınıza sks.idari.erdogan.edu.tr/tr/payment adresinden para yükleyerek yararlanabilirsiniz.

Elektronik Posta İşlemleri

Elektronik posta adresiniz göreve başladığınızda ad.soyad@erdogan.edu.tr formatında oluşturulmaktadır. Posta adresi Bilgi İşlem Daire Başkanlığı ile iletişime geçerek temin edilmektedir.

Bankada Maaş Hesabı Açma İşlemleri

Memurun, kadrosunun bulunduğu birimde göreve başladıktan sonra tahakkuk memurunun yönlendirmesiyle ilgili banka şubesinden hesap açtırılır.

Aday Memur Eğitimleri

Aday memur eğitimleri Personel Dairesi Başkanlığı tarafından düzenlenir. 657 sayılı Kanun uyarınca göreve başlayan her memura adaylık süresi içerisinde aday memur eğitimleri düzenlenir. Bunlar; Temel Eğitim, Hazırlayıcı Eğitim ve Staj olarak Aday Memurların Yetiştirilmelerine İlişkin Genel Yönetmelik'te belirlenmiştir. Eğitimleri başarı ile tamamlayamayan aday memurlar asli memurluğa atanamazlar.

Personel İzinleri

657 SAYILI DEVLET MEMURLARI KANUNUNA GÖRE KULLANILACAK İZİNLER İLE İZİNLERİ VERMEYE YETKİLİ AMİRLER

KANUN MADDESİ	İZİN TÜRÜ	İZİNİ VERECEK AMİR
MADDE-102/103	Yıllık İzin	Yetkili Amir
MADDE-103	Sağlık İzni	Yetkili Amir
MADDE-104/A	Mazeret İzni (Analık)	Yetkili Amir
MADDE-104/B	Mazeret İzni (Babalık, Ölüm ve Evlilik)	Yetkili Amir
MADDE-104/C	Mazeret İzni (Takdire Bağlı)	Rektör
MADDE-104/D	Mazeret İzni (Süt)	Yetkili Amir
MADDE-104/E	Mazeret İzni (Engelli veya Süreğen Hastalığı Olan Çocuk)	Yetkili Amir
MADDE-104/F	Mazeret İzni (Yarım Gün Çalışma)	Yetkili Amir
MADDE-105	Hastalık ve Refakat İzni	Yetkili Amir
MADDE-108/A	Aylıksız İzin (Hastalık)	Rektör
MADDE-108/B	Aylıksız İzin (Doğum)	Yetkili Amir
MADDE-108/C	Aylıksız İzin (Evlat Edinme)	Yetkili Amir
MADDE-108/D	Aylıksız İzin (Burs veya Geçici Görevlendirme)	Rektör
MADDE-108/E	Aylıksız İzin (5 yıl Fiili Hizmete Bağlı)	Rektör
MADDE-108/G	Aylıksız İzin (Askerlik)	Yetkili Amir

Yetkili amirler:

- Rektör Yardımcısı, Dekan, Enstitü Müdürü, Yüksekokul Müdürü, Meslek Yüksekokulu Müdürü, Özel Kalem Müdürü, Rektör Danışmanları, Genel Sekreter, Hukuk Müşaviri ve İç Denetçi için Rektör,,
- Uygulama ve Araştırma Merkezi Müdürleri ve Koordinatörler ile Teknoloji Transfer Ofisi, Çeviri Ofisi ve Proje Ofisinde görev yapan personel için bağlı buldukları Rektör Yardımcısı,
- Genel Sekreter Yardımcısı, Daire Başkanları, Basın, Yayın Enformasyon ve Halkla İlişkiler Müdürü, Döner Sermaye İşletme Müdürü ve Basımevi ve Matbaa Müdürlüğü personeli için Genel Sekreter,
- Akademik personel için görev yaptığı birimin Dekanı/Müdürü,
- İdari personel için Yetkili Amir; idari birimlerde birim amiri, akademik birimlerde ise Dekan/Müdür,
- Dış İlişkiler Koordinatörlüğü,(Erasmus, Mevlana, Farabi ve Uluslararası Öğrenci Ofisi) Bilimsel Araştırma Projeleri Koordinatörlüğü ve Kalite Koordinatörlüğünde görev yapan personel için Birim Koordinatörü,

PERSONEL DAİRESİ BAŞKANLIĞI
2022